



# **EDO ZIGZAG AUTO FIB SR**

## **Manual Oficial**

Versión 1.0

Marzo 2026

Español



# Índice General

Sección 1 — Introducción

---

Sección 2 — Qué es y qué no es Edo ZigZag Auto Fib SR

---

Sección 3 — Filosofía del Indicador

---

Sección 4 — Cómo funciona el ZigZag

---

Sección 5 — El Parámetro Pivot Depth y Perfiles de Uso

---

Sección 6 — Niveles de Fibonacci Automáticos

---

Sección 7 — Niveles de Soporte y Resistencia (S/R Marks)

---

Sección 8 — Etiquetas de Estructura (HH / HL / LH / LL)

---

Sección 9 — Porcentaje de Movimiento por Tramo

---

Sección 10 — Líneas de Estructura

---

Sección 11 — Tabla de Resumen

---

Sección 12 — Representación Visual del Indicador

---

Sección 13 — Configuración y Personalización

---

Sección 14 — Alertas

---

Sección 15 — Indicador Open Source

---

Sección 16 — Advertencia de Riesgo

---

Sección 17 — Conclusión

---

# Sección 1 — Introducción

Edo ZigZag Auto Fib SR es un indicador técnico diseñado para identificar automáticamente los swings relevantes del mercado y proyectar sobre ellos los niveles de Fibonacci más importantes como soporte y resistencia. Combina la lectura estructural del zigzag con la precisión de los retrocesos de Fibonacci, ofreciendo en un único indicador el contexto estructural y los niveles clave de precio sin necesidad de trazado manual. Forma parte del ecosistema Edolab y está pensado como una herramienta base, clara y abierta, sobre la que el trader puede construir su propio enfoque de análisis.

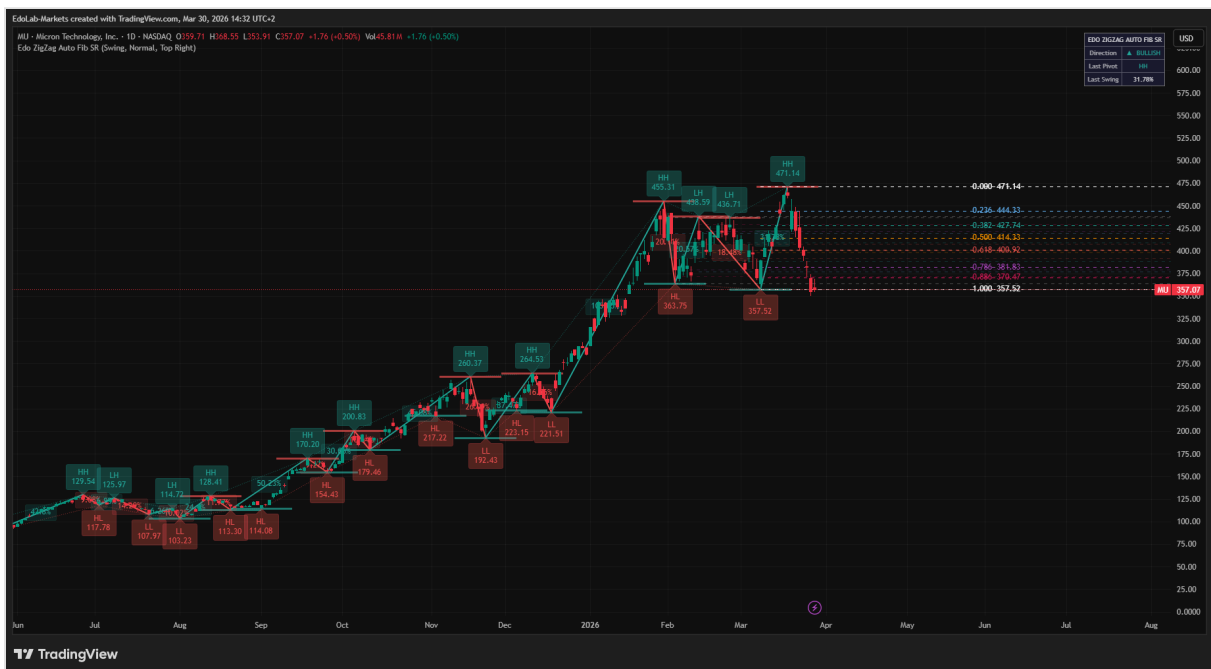


Figura 1 — Vista general del indicador Edo ZigZag Auto Fib SR activo en gráfico Daily.

## Sección 2 — Qué es y qué no es Edo ZigZag Auto Fib SR

---

### Qué es Edo ZigZag Auto Fib SR:

- Un indicador visual basado en pivots de mercado y niveles de Fibonacci automáticos.
- Una herramienta para identificar la estructura del mercado (HH, HL, LH, LL).
- Un apoyo para localizar zonas de soporte y resistencia relevantes sin trazado manual.
- Una referencia clara de los niveles de retroceso sobre el último swing confirmado.

### Qué NO es Edo ZigZag Auto Fib SR:

- No es un sistema de trading.
- No genera señales de entrada ni salida.
- No predice máximos ni mínimos.
- No sustituye la gestión del riesgo ni el criterio del trader.

## Sección 3 — Filosofía del Indicador

---

El indicador parte de una premisa simple: el mercado se mueve en swings, y los niveles de Fibonacci trazados sobre esos swings concentran las zonas donde el precio tiende a reaccionar. Edo ZigZag Auto Fib SR automatiza ese proceso, eliminando la subjetividad del trazado manual y garantizando que los niveles siempre corresponden a los dos últimos pivots confirmados del mercado.

La filosofía de Edolab Markets está presente en cada decisión de diseño: estructura antes que señales, claridad sobre ruido, contexto antes que confirmación.

## Sección 4 — Cómo funciona el ZigZag

El zigzag detecta los pivots relevantes del mercado usando los detectores nativos de pivots de Pine Script. Para que un punto sea considerado pivot, debe ser el máximo o mínimo más alto o bajo en un rango definido de velas a cada lado.

El indicador conecta esos pivots con líneas, alternando entre highs y lows confirmados, formando la estructura característica en zigzag.

**Importante:** los pivots se confirman con un retraso igual al valor de Pivot Depth. Esto significa que el indicador no redibuja, pero los pivots aparecen desplazados respecto al precio actual.



Figura 2 — Estructura del zigzag con pivots confirmados y líneas de conexión.

## Sección 5 — El Parámetro Pivot Depth y Perfiles de Uso

---

Pivot Depth define cuántas velas a cada lado debe haber para confirmar un pivot. A mayor Depth, menos pivots pero más significativos. A menor Depth, más sensibilidad y más pivots detectados.

El indicador incluye tres perfiles predefinidos que ajustan automáticamente este parámetro:

- **Scalper (Depth 3):** Alta sensibilidad. Ideal para temporalidades bajas (1m, 5m, 15m). Detecta swings pequeños y frecuentes.
- **Swing (Depth 5):** Equilibrio entre sensibilidad y filtrado. Recomendado para Daily y 4H. Perfil por defecto.
- **Long Term (Depth 8):** Solo swings mayores. Diseñado para Weekly y Monthly. Filtra el ruido de corto plazo.

## Sección 6 — Niveles de Fibonacci Automáticos

El indicador proyecta automáticamente los niveles de Fibonacci sobre el último swing confirmado. El retroceso se calcula desde el pivot de inicio hasta el pivot de fin del último tramo activo.

### Niveles disponibles:

- 0.000 · 0.236 · 0.382 · 0.500 · 0.618 · 0.786 · 0.886 · 1.000 (activados por defecto)
- 1.272 · 1.618 (extensiones, desactivadas por defecto)

Cada nivel muestra a la derecha su valor numérico y el precio exacto que le corresponde en ese momento. Los niveles de swings históricos anteriores se mantienen visibles con mayor transparencia para ofrecer contexto sin interferir con el swing activo.



Figura 3 — Niveles de Fibonacci proyectados automáticamente sobre el último swing confirmado, con etiquetas de nivel y precio.

## Sección 7 — Niveles de Soporte y Resistencia (S/R Marks)

En cada pivot confirmado se dibuja una línea horizontal corta centrada en el precio del pivot.

- **Resistencias (pivots altos):** línea roja.
- **Soportes (pivots bajos):** línea verde.

Estas líneas son más gruesas que las de Fibonacci para diferenciarse visualmente y facilitar la lectura rápida del gráfico. Su longitud es fija y no se extienden por todo el gráfico, evitando ruido visual innecesario.

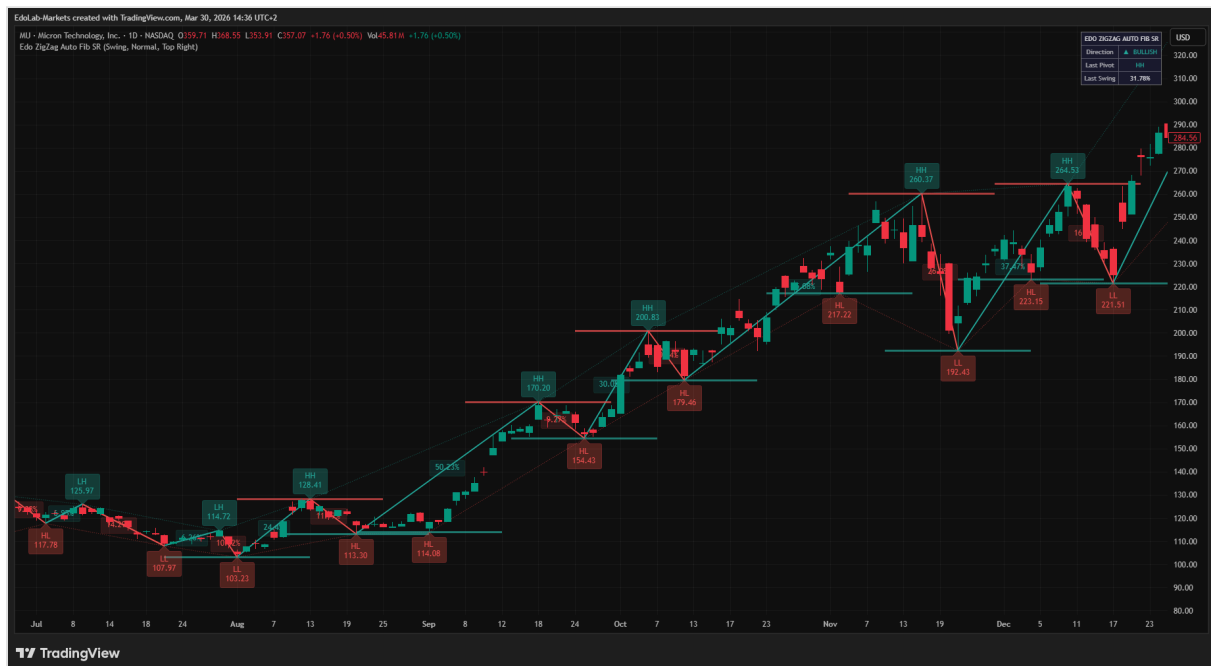


Figura 4 — Marcas de soporte (verde) y resistencia (rojo) en los pivots confirmados del zigzag.

## Sección 8 — Etiquetas de Estructura (HH / HL / LH / LL)

El indicador etiqueta automáticamente cada pivot confirmado con su tipo estructural:

- **HH (Higher High):** Máximo más alto que el anterior. Estructura alcista.
- **HL (Higher Low):** Mínimo más alto que el anterior. Continuación alcista.
- **LH (Lower High):** Máximo más bajo que el anterior. Estructura bajista.
- **LL (Lower Low):** Mínimo más bajo que el anterior. Continuación bajista.

Cada etiqueta incluye el precio exacto del pivot. Esta información permite leer la estructura del mercado de un vistazo sin necesidad de análisis adicional.

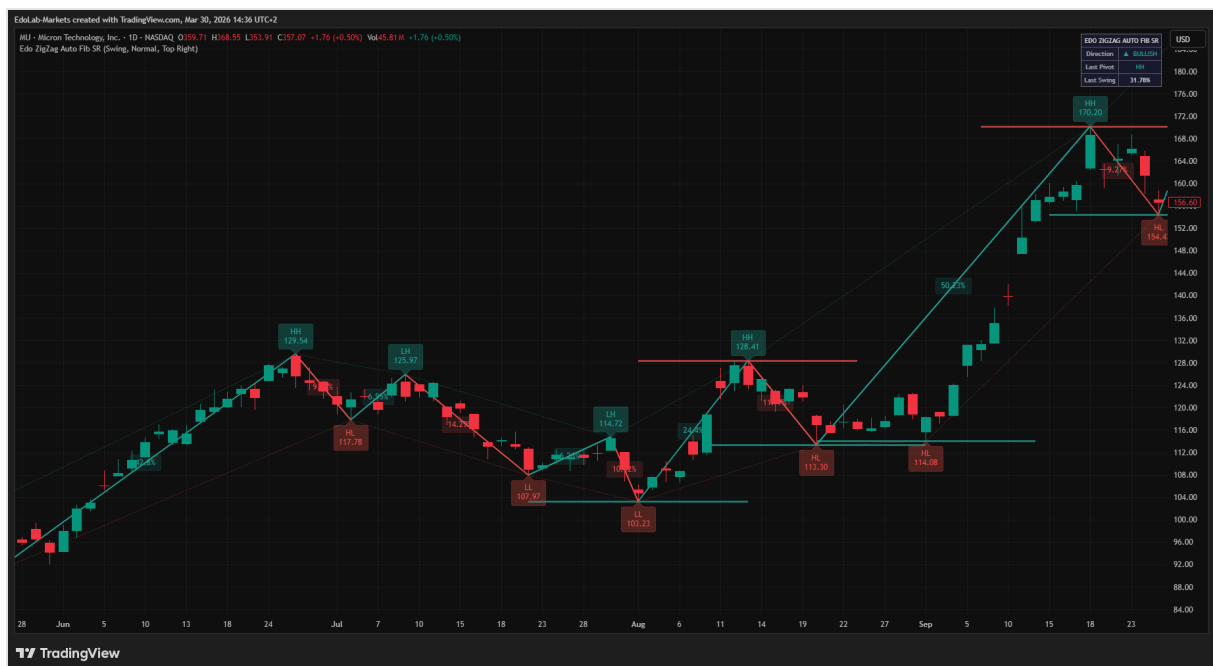


Figura 5 — Etiquetas de estructura HH, HL, LH y LL con precio en cada pivot confirmado.

## Sección 9 — Porcentaje de Movimiento por Tramo

---

En el centro geométrico de cada tramo del zigzag se muestra el porcentaje de movimiento entre los dos pivots que lo forman.

- **Tramos alcistas:** porcentaje en color bullish.
- **Tramos bajistas:** porcentaje en color bearish.

Este dato permite comparar la magnitud de los impulsos y las correcciones de forma inmediata, sin necesidad de cálculo manual.

## Sección 10 — Líneas de Estructura

El indicador conecta mediante líneas punteadas los highs confirmados entre sí y los lows confirmados entre sí de forma independiente.

- **Línea de highs:** conecta los pivots altos sucesivos en color bullish.
- **Línea de lows:** conecta los pivots bajos sucesivos en color bearish.

Esto permite visualizar la tendencia de los pivots de forma separada al zigzag, identificando si los máximos son crecientes o decrecientes y si los mínimos están subiendo o bajando.

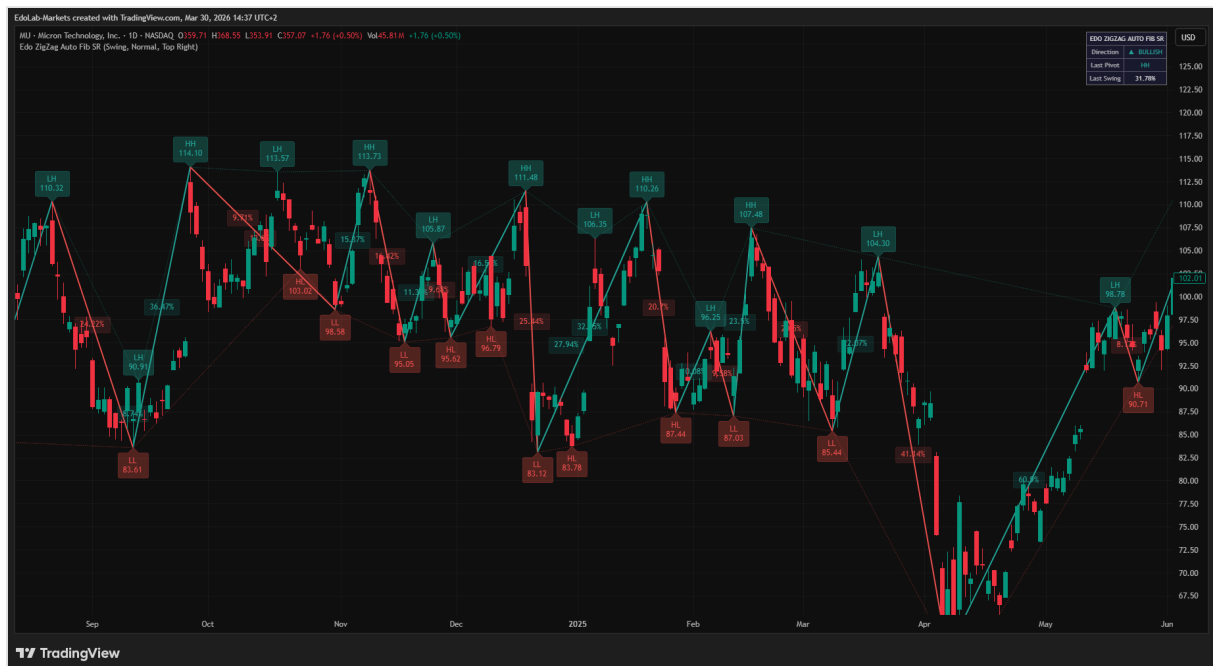


Figura 6 — Líneas de estructura conectando highs confirmados (bullish) y lows confirmados (bearish).

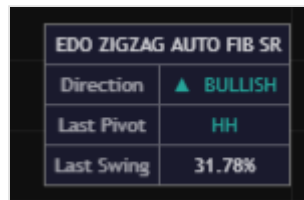
## Sección 11 — Tabla de Resumen

---

Una tabla configurable muestra en tiempo real tres datos clave del último swing analizado:

- **Direction:** dirección actual del mercado según el último pivot (▲ BULLISH / ▼ BEARISH).
- **Last Pivot:** tipo del último pivot confirmado (HH / HL / LH / LL).
- **Last Swing:** porcentaje de movimiento del último tramo completado.

La posición de la tabla es configurable: Top Right (por defecto), Top Left, Bottom Right, Bottom Left.



EDO ZIGZAG AUTO FIB SR	
Direction	▲ BULLISH
Last Pivot	HH
Last Swing	31.78%

Figura 7 — Tabla de resumen mostrando dirección, último pivot y porcentaje del último swing.

## Sección 12 — Representación Visual del Indicador

El indicador combina en un único gráfico todos sus elementos de forma clara y jerarquizada:

- Líneas del zigzag en color bullish/bearish según dirección del tramo.
- Niveles de Fibonacci en líneas discontinuas con etiquetas de nivel y precio a la derecha.
- Marcas de S/R cortas en rojo (resistencia) y verde (soporte).
- Etiquetas HH/HL/LH/LL con precio en cada pivot.
- Porcentajes de movimiento en el centro de cada tramo.
- Líneas punteadas de estructura para highs y lows.
- Tabla de resumen en esquina superior derecha.

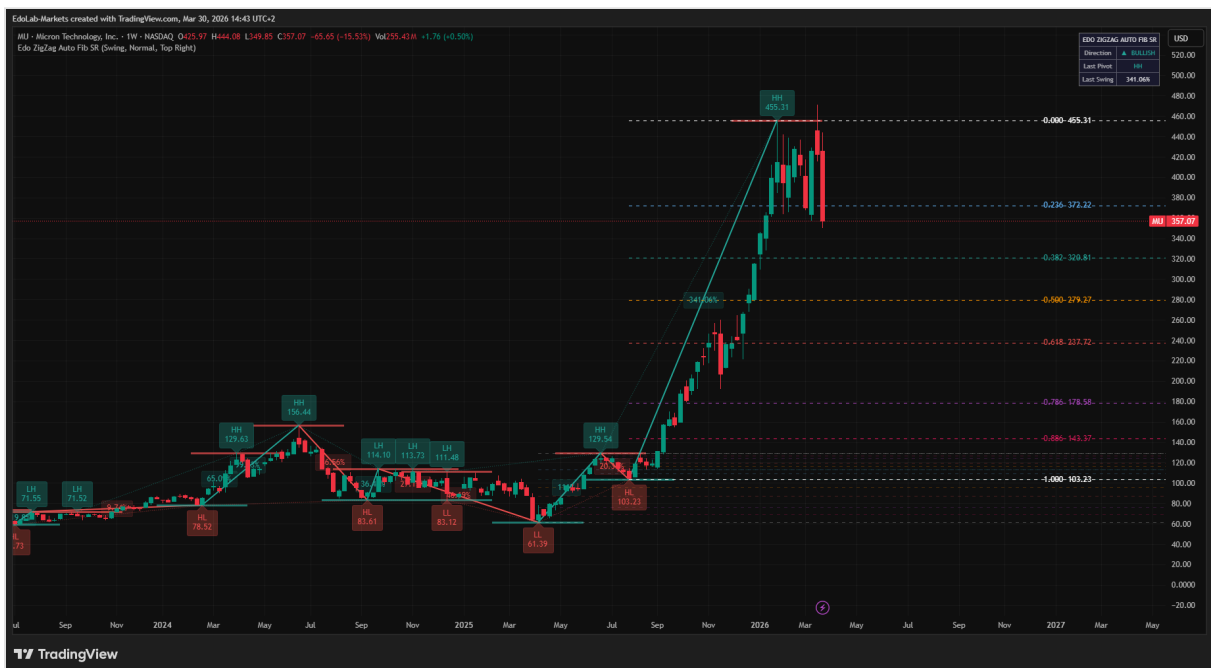


Figura 8 — Vista completa del indicador Edo ZigZag Auto Fib SR con todos los elementos activos.

## Sección 13 — Configuración y Personalización

---

### ZigZag Config:

- Profile: Scalper / Swing / Long Term.

### Fibonacci Levels:

- Activar o desactivar cada nivel individualmente.
- Personalizar el color de cada nivel.

### Labels:

- Show HH / HL / LH / LL: activa o desactiva las etiquetas de estructura con precio.
- Show % move per swing: activa o desactiva el porcentaje por tramo.
- Show price at each pivot: activa o desactiva el precio en las etiquetas.
- Label size: Small / Normal / Large.

### S/R Levels:

- Show S/R marks: activa o desactiva las marcas horizontales de soporte y resistencia.

### Structure Lines:

- Show structure lines: activa o desactiva las líneas punteadas de estructura.

### Table:

- Show summary table: activa o desactiva la tabla de resumen.
- Position: Top Right / Bottom Right / Top Left / Bottom Left.

### Colors:

- Bullish color: color principal alcista.
- Bearish color: color principal bajista.

## Sección 14 — Alertas

---

El indicador incluye cuatro alertas configurables desde TradingView:

- **New HH:** se activa cuando se confirma un nuevo Higher High.
- **New LH:** se activa cuando se confirma un nuevo Lower High.
- **New LL:** se activa cuando se confirma un nuevo Lower Low.
- **New HL:** se activa cuando se confirma un nuevo Higher Low.

Todas las alertas se disparan al cierre de vela para evitar falsas activaciones intrabar. Para configurarlas, hacer clic derecho sobre el indicador en el gráfico y seleccionar "Añadir alerta".

## Sección 15 — Indicador Open Source

---

Edo ZigZag Auto Fib SR es un indicador de código abierto publicado en TradingView. El usuario puede estudiar, modificar, ampliar e integrar el indicador dentro de su propio flujo de trabajo.

## Sección 16 — Advertencia de Riesgo

---

El trading conlleva riesgo. Edo ZigZag Auto Fib SR es una herramienta de análisis, no una garantía de resultados. El usuario es el único responsable de sus decisiones de trading.

## Sección 17 — Conclusión

---

Edo ZigZag Auto Fib SR es una herramienta estructural completa diseñada para traders que priorizan el análisis de pivots, retrocesos de Fibonacci y contexto de mercado frente a señales automáticas. Su diseño automatiza el trazado manual de Fibonacci, garantizando niveles siempre actualizados sobre los swings más recientes del mercado, con una configuración simple y un resultado visual claro y profesional.



© 2026 Edolab Markets — Todos los derechos reservados.