



# **EDO TRIX CORE CROSS**

## **Manual Oficial**

Versión 1.0

Abril 2026

Español



# Índice General

---

**Sección 1** — Introducción

---

**Sección 2** — Qué es y qué no es Edo TRIX Core Cross

---

**Sección 3** — Filosofía del Indicador

---

**Sección 4** — El Indicador TRIX: Base Técnica

---

**Sección 5** — Estructura: TRIX Rápido y TRIX Lento

---

**Sección 6** — El Histograma: Cuatro Estados de Momentum

---

**Sección 7** — Representación Visual del Indicador

---

**Sección 8** — El Panel de Información

---

**Sección 9** — Cruces y Marcadores

---

**Sección 10** — Configuración y Personalización

---

**Sección 11** — Alertas

---

**Sección 12** — Advertencia de Riesgo

---

**Sección 13** — Conclusión

---

# Sección 1 — Introducción

Edo TRIX Core Cross es un indicador de momentum diseñado para medir la aceleración del precio mediante el cruce de dos osciladores TRIX: uno rápido y uno lento.

A diferencia de los indicadores que operan directamente sobre el precio, el TRIX actúa sobre una triple suavización exponencial, lo que le confiere una mayor resistencia al ruido de mercado y permite aislar únicamente el movimiento de momentum significativo.

Forma parte del ecosistema Edolab y está concebido como una herramienta de apoyo para leer el estado del momentum y sus cambios de dirección, sin necesidad de interpretar señales de precio directas.



Gráfico con Edo TRIX Core Cross activo.

## Sección 2 — Qué es y qué no es Edo TRIX Core Cross

---

### Qué es Edo TRIX Core Cross

- Un indicador de momentum basado en el cruce de dos osciladores TRIX.
- Una herramienta para identificar la aceleración y desaceleración del momentum.
- Un apoyo para contextualizar la dirección y la fuerza del movimiento del mercado.

### Qué NO es Edo TRIX Core Cross

- No es un sistema de trading.
- No genera señales de entrada ni salida.
- No predice máximos ni mínimos.
- No sustituye la gestión del riesgo ni el criterio del trader.

## Sección 3 — Filosofía del Indicador

---

El mercado no solo se mueve en una dirección: se mueve con mayor o menor fuerza en cada momento. Leer esa fuerza, y en particular sus cambios, es lo que permite anticipar giros y continuaciones con mayor contexto.

El TRIX es un oscilador que mide la tasa de cambio porcentual de una media exponencial triple. Al comparar dos versiones de este oscilador con períodos distintos, el indicador permite ver con mayor claridad si el momentum está ganando o perdiendo fuerza, y en qué momento uno supera al otro.

Edo TRIX Core Cross no busca eliminar la subjetividad ni automatizar decisiones, sino ofrecer una lectura limpia y estructurada del estado del momentum para complementar el análisis de precio y estructura.

## Sección 4 — El Indicador TRIX: Base Técnica

---

El TRIX (Triple Exponential Moving Average oscillator) se construye aplicando tres suavizaciones exponenciales sucesivas al precio de cierre, y calculando después la tasa de cambio porcentual del resultado.

El proceso es el siguiente:

1. Se calcula una primera EMA sobre el precio de cierre (EMA1).
2. Se calcula una segunda EMA sobre EMA1 (EMA2).
3. Se calcula una tercera EMA sobre EMA2 (EMA3).
4. El valor del TRIX es la tasa de cambio porcentual de EMA3 respecto a su valor anterior:

$$\text{TRIX} = (\text{EMA3} - \text{EMA3}[1]) / \text{EMA3}[1] \times 100$$

Esta triple suavización filtra los ciclos de corto plazo y elimina gran parte del ruido de mercado, dejando visible únicamente el movimiento de momentum significativo. El resultado es un oscilador más suave y menos propenso a señales falsas que los basados en una o dos suavizaciones.

**Nota:** El TRIX opera en un panel separado al del gráfico de precio. Sus valores giran en torno a la línea cero: por encima indica momentum positivo (alcista), por debajo indica momentum negativo (bajista).

## Sección 5 — Estructura: TRIX Rápido y TRIX Lento

El indicador emplea dos versiones del oscilador TRIX calculadas con períodos distintos:

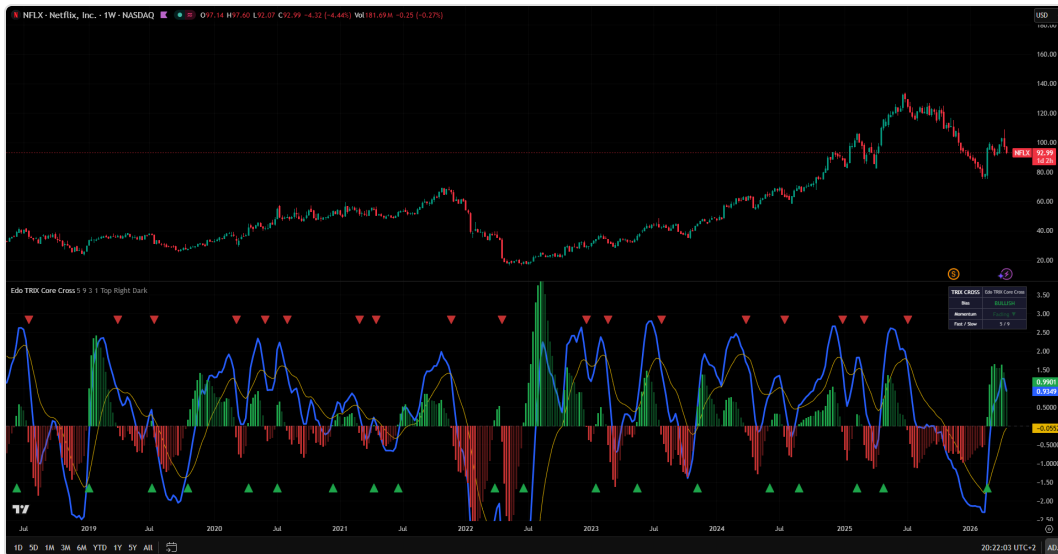
### TRIX Rápido (Fast Length)

Calculado con una longitud de 5 períodos por defecto. Es más sensible a los cambios recientes de momentum y reacciona antes a los giros del precio. Actúa como la línea de señal dinámica del indicador.

### TRIX Lento (Slow Length)

Calculado con una longitud de 9 períodos por defecto. Es más estable y actúa como referencia de la tendencia del momentum. Sus movimientos son más graduales y menos reactivos al ruido.

La interacción entre ambas líneas es el elemento central del indicador: cuando el TRIX Rápido supera al TRIX Lento, el momentum de corto plazo está ganando fuerza; cuando lo pierde, el momentum se está deteriorando.



*Líneas TRIX Rápido (azul) y TRIX Lento (amarillo) en el panel del indicador.*

## Sección 6 — El Histograma: Cuatro Estados de Momentum

---

El histograma representa la diferencia entre el TRIX Rápido y el TRIX Lento:

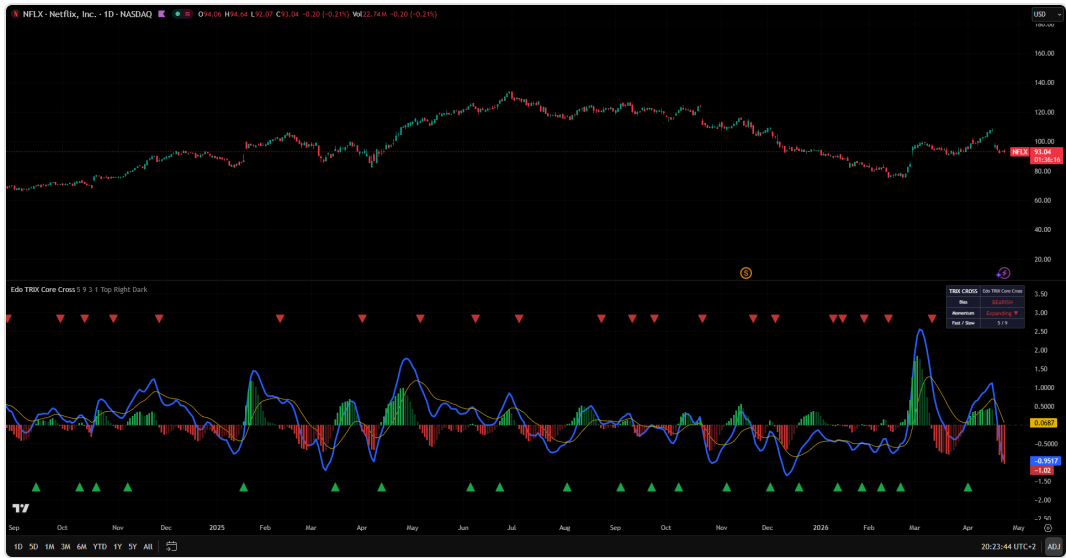
$$\text{Histograma} = \text{TRIX Rápido} - \text{TRIX Lento}$$

Cuando el histograma es positivo, el TRIX Rápido está por encima del TRIX Lento (momentum alcista). Cuando es negativo, el TRIX Rápido está por debajo (momentum bajista).

El indicador utiliza cuatro tonos de color para expresar con precisión no solo la dirección del momentum, sino si este está ganando o perdiendo fuerza en cada momento:

Estado	Condición	Color
Expansión alcista	Histograma $\geq 0$ y mayor que la vela anterior	Verde sólido
Desaceleración alcista	Histograma $\geq 0$ y menor o igual que la vela anterior	Verde atenuado
Expansión bajista	Histograma $< 0$ y menor que la vela anterior	Rojo sólido
Desaceleración bajista	Histograma $< 0$ y mayor o igual que la vela anterior	Rojo atenuado

Esta distinción permite saber no solo en qué lado está el momentum, sino si está acelerando o frenando, lo que aporta un nivel adicional de información respecto a la simple lectura de color binario.



*Histograma mostrando los cuatro estados de momentum: expansión y desaceleración alcista y bajista.*

## Sección 7 — Representación Visual del Indicador

---

El indicador ocupa un panel separado al del gráfico de precio y muestra los siguientes elementos visuales:

- **Línea TRIX Rápido:** Representada en azul (por defecto) con mayor grosor. Es la línea más dinámica del indicador.
- **Línea TRIX Lento:** Representada en amarillo/dorado (por defecto) con menor grosor. Actúa como referencia de tendencia del momentum.
- **Histograma:** Barras verticales que representan la diferencia entre ambas líneas, coloreadas en cuatro tonos según el estado del momentum.
- **Línea cero:** Línea horizontal punteada gris que sirve de referencia central. Separa el territorio de momentum positivo (por encima) del negativo (por debajo).
- **Marcadores de cruce:** Triángulo verde apuntando hacia arriba en la parte inferior del panel (cruce alcista) y triángulo rojo apuntando hacia abajo en la parte superior (cruce bajista).

Cada uno de estos elementos puede activarse o desactivarse de forma independiente desde los ajustes del indicador.

## Sección 8 — El Panel de Información

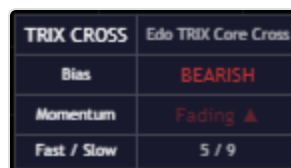
El indicador incluye un panel de información que muestra en tiempo real el estado actual del momentum. El panel aparece superpuesto en el panel del indicador y actualiza su contenido en cada vela.

El panel muestra cuatro filas de información:

Campo	Descripción	Valores posibles
TRIX CROSS	Encabezado identificador del indicador	Edo TRIX Core Cross
Bias	Sesgo actual según posición relativa de las líneas	BULLISH / BEARISH
Momentum	Estado de aceleración del histograma	Expanding ▲ / Fading ▼ / Expanding ▼ / Fading ▲
Fast / Slow	Longitudes configuradas para ambas líneas	Valores numéricos actuales

El **Bias** es BULLISH cuando el TRIX Rápido está por encima del TRIX Lento, y BEARISH cuando está por debajo. El color del texto refleja el estado: verde para BULLISH, rojo para BEARISH.

El campo **Momentum** combina la dirección del histograma con su estado de aceleración, ofreciendo cuatro lecturas posibles que se corresponden directamente con los cuatro tonos del histograma.



Panel de información del indicador TRIX CROSS. El panel muestra los siguientes datos:

TRIX CROSS	Edo TRIX Core Cross
Bias	BEARISH
Momentum	Fading ▲
Fast / Slow	5 / 9

Panel de información mostrando Bias, Momentum y longitudes configuradas.

### Posición y tema del panel

El usuario puede configurar la posición del panel en cuatro zonas del panel del indicador:

- Top Right (superior derecha) — por defecto

- Top Left (superior izquierda)
- Bottom Right (inferior derecha)
- Bottom Left (inferior izquierda)

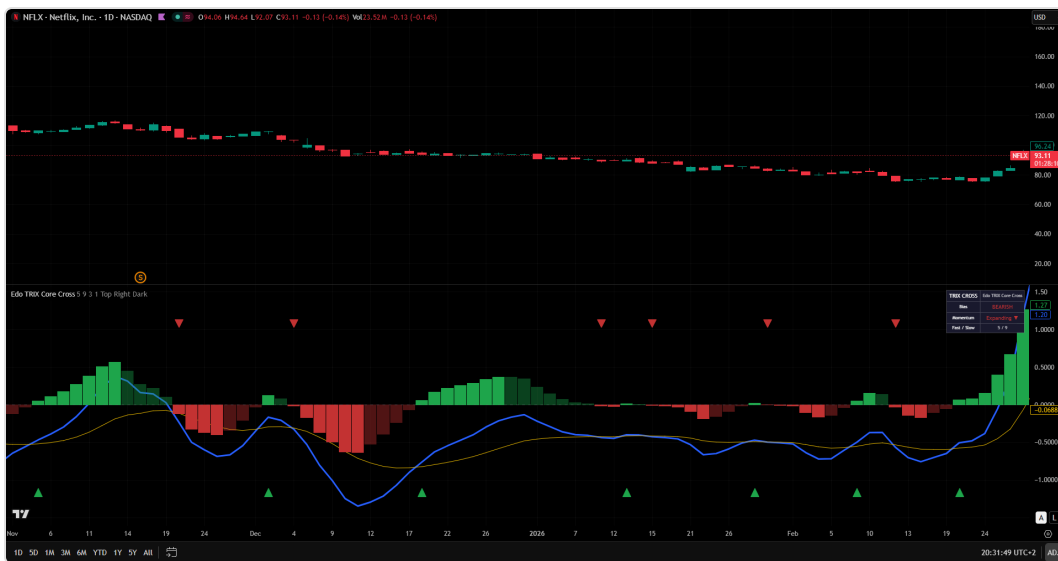
También puede seleccionarse el tema visual entre **Dark** (fondo oscuro, texto claro) y **Light** (fondo blanco, texto oscuro).

## Sección 9 — Cruces y Marcadores

El indicador detecta y marca visualmente los cruces entre el TRIX Rápido y el TRIX Lento.

### Cruce Alcista (Bull Cross)

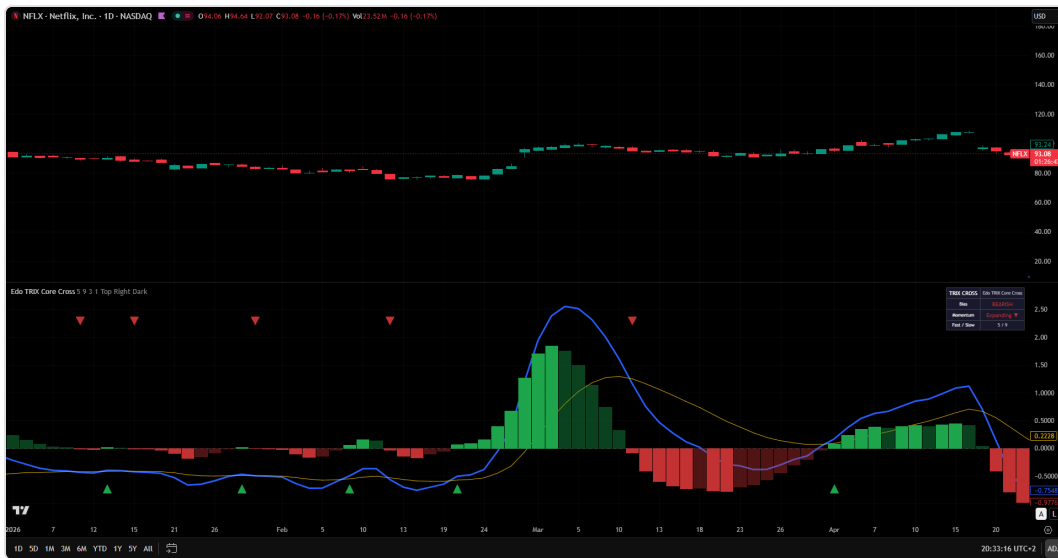
Se produce cuando el TRIX Rápido cruza por encima del TRIX Lento. Indica que el momentum de corto plazo está comenzando a superar al de referencia. Se marca con un triángulo verde apuntando hacia arriba en la parte inferior del panel.



*Cruce alcista: el TRIX Rápido cruza por encima del TRIX Lento.*

### Cruce Bajista (Bear Cross)

Se produce cuando el TRIX Rápido cruza por debajo del TRIX Lento. Indica que el momentum de corto plazo está cediendo respecto al de referencia. Se marca con un triángulo rojo apuntando hacia abajo en la parte superior del panel.



*Cruce bajista: el TRIX Rápido cruza por debajo del TRIX Lento.*

**Nota:** Un cruce debe leerse siempre en contexto. Su relevancia varía según la posición de las líneas respecto a la línea cero, el estado del histograma en el momento del cruce y la estructura de precio en el gráfico principal.

## Sección 10 — Configuración y Personalización

---

El indicador ofrece opciones de configuración organizadas en tres grupos de ajustes:

### TRIX Settings

Parámetro	Valor por defecto	Descripción
Fast Length	5	Longitud del TRIX Rápido. Valores menores aumentan la sensibilidad.
Slow Length	9	Longitud del TRIX Lento. Actúa como referencia de tendencia del momentum.

### Display

Parámetro	Valor por defecto	Descripción
Show Histogram	Activado	Muestra u oculta el histograma de diferencia.
Show TRIX Lines	Activado	Muestra u oculta las líneas TRIX Rápido y Lento.
Show Cross Markers	Activado	Muestra u oculta los marcadores de cruce.
Fast Line Color	Azul (#2962FF)	Color de la línea TRIX Rápido.
Slow Line Color	Amarillo (#E6B800)	Color de la línea TRIX Lento.
Fast Line Width	3	Grosor de la línea TRIX Rápido (1–5).
Slow Line Width	1	Grosor de la línea TRIX Lento (1–5).
Bull Cross Color	Verde (#1FA64B)	Color del marcador de cruce alcista.
Bear Cross Color	Rojo (#C73535)	Color del marcador de cruce bajista.

## Panel

Parámetro	Valor por defecto	Opciones
Panel Position	Top Right	Top Right, Top Left, Bottom Right, Bottom Left
Panel Theme	Dark	Dark, Light

## Sección 11 — Alertas

---

El indicador incluye cuatro condiciones de alerta configurables desde TradingView. Permiten recibir notificaciones automáticas cuando se producen los eventos más relevantes del indicador.

Alerta	Condición	Mensaje
TRIX Bull Cross	El TRIX Rápido cruza por encima del TRIX Lento	Fast crossed above Slow. Bullish momentum.
TRIX Bear Cross	El TRIX Rápido cruza por debajo del TRIX Lento	Fast crossed below Slow. Bearish momentum.
Histogram Crossed Zero Up	El histograma supera la línea cero en sentido alcista	Histogram crossed above zero. Bullish pressure.
Histogram Crossed Zero Down	El histograma cae por debajo de la línea cero	Histogram crossed below zero. Bearish pressure.

Las alertas de cruce de la línea cero son independientes de las alertas de cruce entre líneas. El histograma puede cruzar el cero sin que las líneas se crucen entre sí, lo que permite captar cambios de momentum que aún no han generado un cruce formal.

## Sección 12 — Advertencia de Riesgo

---

El trading conlleva riesgo. Edo TRIX Core Cross es una herramienta de análisis de momentum, no una garantía de resultados.

El usuario es el único responsable de sus decisiones de trading. Ningún indicador, por sí solo, constituye un sistema de trading completo.

## Sección 13 — Conclusión

---

Edo TRIX Core Cross es una herramienta de momentum limpia y configurable, diseñada para traders que buscan leer la aceleración del mercado mediante la interacción de dos osciladores TRIX.

Su histograma de cuatro tonos, su panel de información en tiempo real y sus marcadores de cruce ofrecen una lectura estructurada del momentum que va más allá de la simple dirección: permite identificar cuándo ese momentum está ganando fuerza y cuándo comienza a deteriorarse.

Forma parte del ecosistema Edolab como una herramienta base, abierta y transparente, sobre la que el trader puede construir su propio enfoque de análisis.



© 2026 Edolab Markets — Todos los derechos reservados.