



EDO SUPERTREND CORE

Manual Oficial

Versión 1.0

Marzo 2026

Español

Índice General

Sección 1 — Introducción

Sección 2 — Qué es y qué no es Edo SuperTrend Core

Sección 3 — Filosofía del indicador

Sección 4 — Fundamentos del SuperTrend

Sección 5 — Gradiente de Momentum

Sección 6 — Representación visual del indicador

Sección 7 — Perfiles del indicador

Sección 8 — Configuración del indicador

Sección 9 — Interpretación en contexto

Sección 10 — Limitaciones del indicador

Sección 11 — Indicador Open Source

Sección 12 — Advertencia de riesgo

Sección 13 — Conclusión

Sección 1 — Introducción

Edo SuperTrend Core es un indicador técnico diseñado para facilitar la lectura visual de la dirección del mercado mediante una representación clara de la estructura de tendencia basada en volatilidad.

El indicador se fundamenta en el algoritmo clásico SuperTrend, ampliamente utilizado por traders para identificar cambios de sesgo y fases de continuidad dentro de una tendencia.

En lugar de actuar como generador de señales automáticas, Edo SuperTrend Core busca ofrecer una referencia visual simple, clara y estructurada que permita comprender con mayor facilidad cómo evoluciona la tendencia en el gráfico.

El indicador se basa en tres elementos principales:

- Línea SuperTrend
- Gradiente visual de momentum
- Contador de duración de tendencia

Estos elementos permiten interpretar rápidamente:

- La dirección predominante del mercado
- La intensidad del movimiento
- La duración aproximada de cada fase de tendencia

Sección 2 — Qué es y qué no es Edo SuperTrend Core

Qué es

Edo SuperTrend Core es un indicador visual de tendencia basado en el algoritmo SuperTrend y en la medición de volatilidad mediante el indicador Average True Range (ATR).

Su objetivo es proporcionar una lectura clara de la estructura de tendencia sin introducir complejidad innecesaria en el gráfico.

Permite:

- Identificar la dirección predominante del mercado
- Detectar cambios de tendencia mediante el flip del SuperTrend
- Visualizar la intensidad del momentum
- Observar la duración de cada tramo de tendencia

Qué no es

Edo SuperTrend Core:

- No es un sistema automático de trading
- No genera señales de compra o venta
- No predice movimientos futuros del precio
- No sustituye la gestión del riesgo

El indicador debe utilizarse como herramienta de análisis dentro de un contexto de mercado más amplio.

Sección 3 — Filosofía del indicador

El desarrollo de Edo SuperTrend Core parte de una idea simple:

La claridad visual mejora el análisis.

Muchos indicadores introducen múltiples cálculos y señales que terminan generando ruido visual. Edo SuperTrend Core busca el enfoque contrario: mantener una estructura simple que permita interpretar rápidamente la tendencia del mercado.

El indicador se basa en tres principios:

Simplicidad

Se utiliza el algoritmo clásico SuperTrend sin modificaciones complejas.

Contexto antes que señal

El indicador está diseñado para mostrar el contexto del mercado, no para generar señales automáticas.

Transparencia

La lógica del indicador es deliberadamente sencilla y comprensible.

Sección 4 — Fundamentos del SuperTrend

El SuperTrend es un indicador de tendencia basado en la volatilidad del mercado.

Su cálculo utiliza el Average True Range (ATR) para determinar una distancia dinámica respecto al precio.

A partir del ATR se calculan dos bandas:

- Banda superior
- Banda inferior

Cuando el precio cruza una de estas bandas se produce el flip del SuperTrend, indicando un posible cambio de tendencia.

De forma simplificada:

SuperTrend bajo el precio → tendencia alcista

SuperTrend sobre el precio → tendencia bajista

El cambio de tendencia se produce cuando el cierre de la vela cruza el nivel del indicador, no simplemente cuando el precio lo toca intrabar.

Sección 5 — Gradiente de Momentum

El indicador incorpora un gradiente visual basado en el Relative Strength Index (RSI) para representar la intensidad del movimiento del mercado.

La tonalidad del color refleja la fuerza del momentum.

Esto permite visualizar rápidamente fases de:

- expansión
- consolidación
- agotamiento

sin necesidad de añadir indicadores adicionales al gráfico.

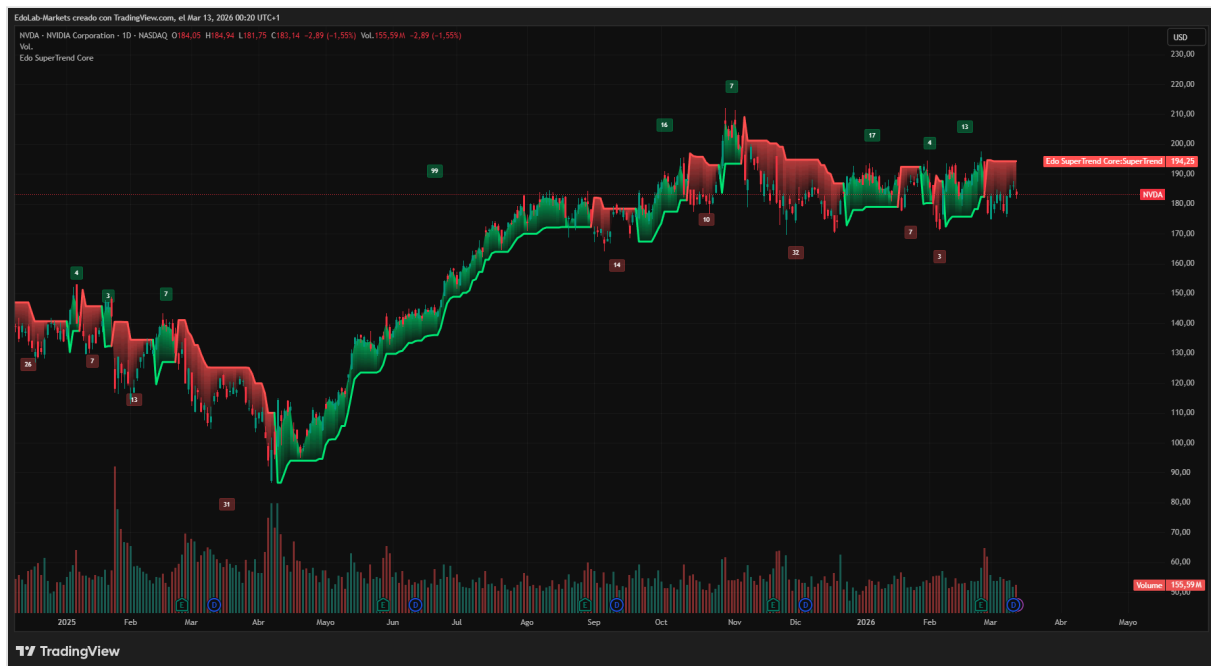


Figura 1 — Gradiente de momentum basado en RSI y línea SuperTrend mostrando la estructura de tendencia.

Sección 6 — Representación visual del indicador

El indicador muestra tres elementos principales:

- Línea SuperTrend
- Gradiente de momentum
- Contador de duración de tendencia

El contador muestra el número de velas consecutivas que el mercado ha permanecido dentro de la misma fase de tendencia.



Figura 2 — Ejemplo de tendencia alcista con contador de duración de tendencia.

Sección 7 — Perfiles del indicador

El indicador incluye tres perfiles que modifican la sensibilidad del SuperTrend.

Slow

Perfil más conservador y estable.

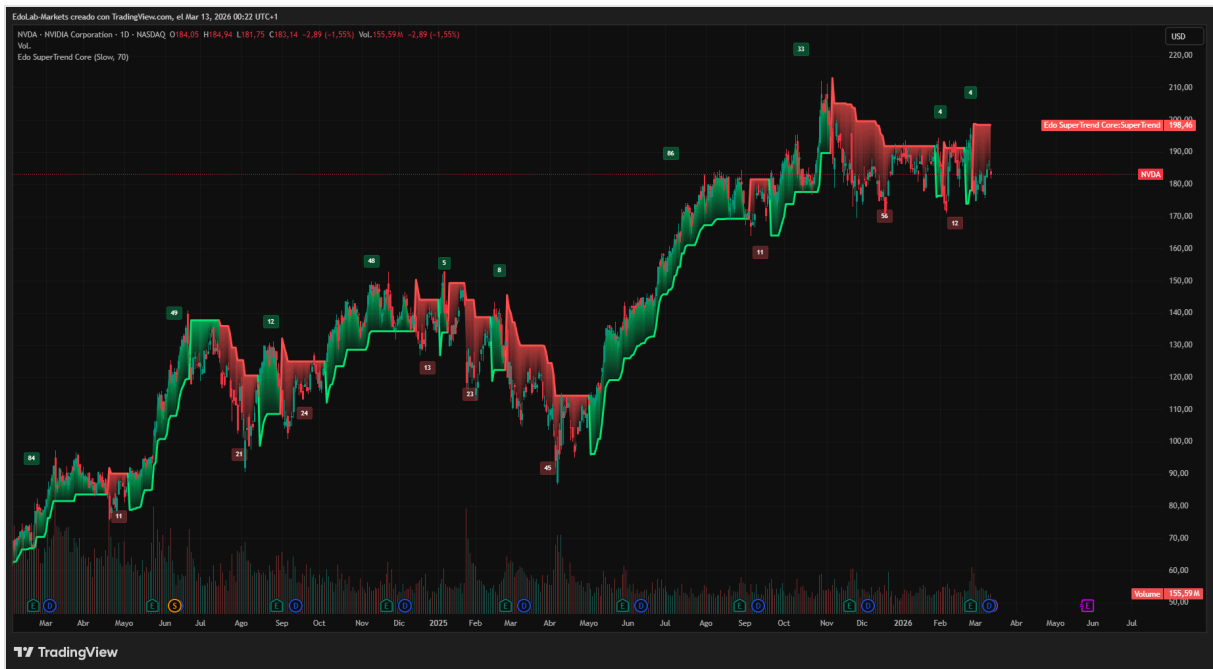


Figura 3 — Perfil Slow aplicado al mismo tramo de mercado.

Balanced

Perfil equilibrado para uso general.

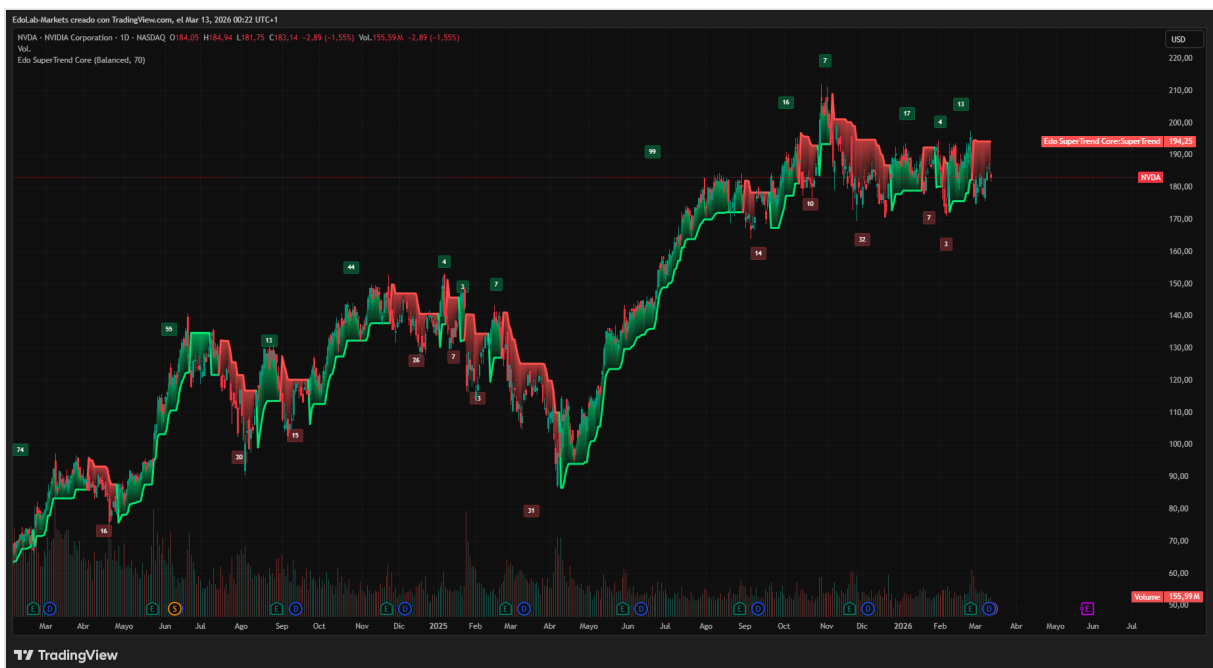


Figura 4 — Perfil Balanced aplicado al mismo tramo de mercado.

Fast

Perfil más reactivo y sensible al precio.

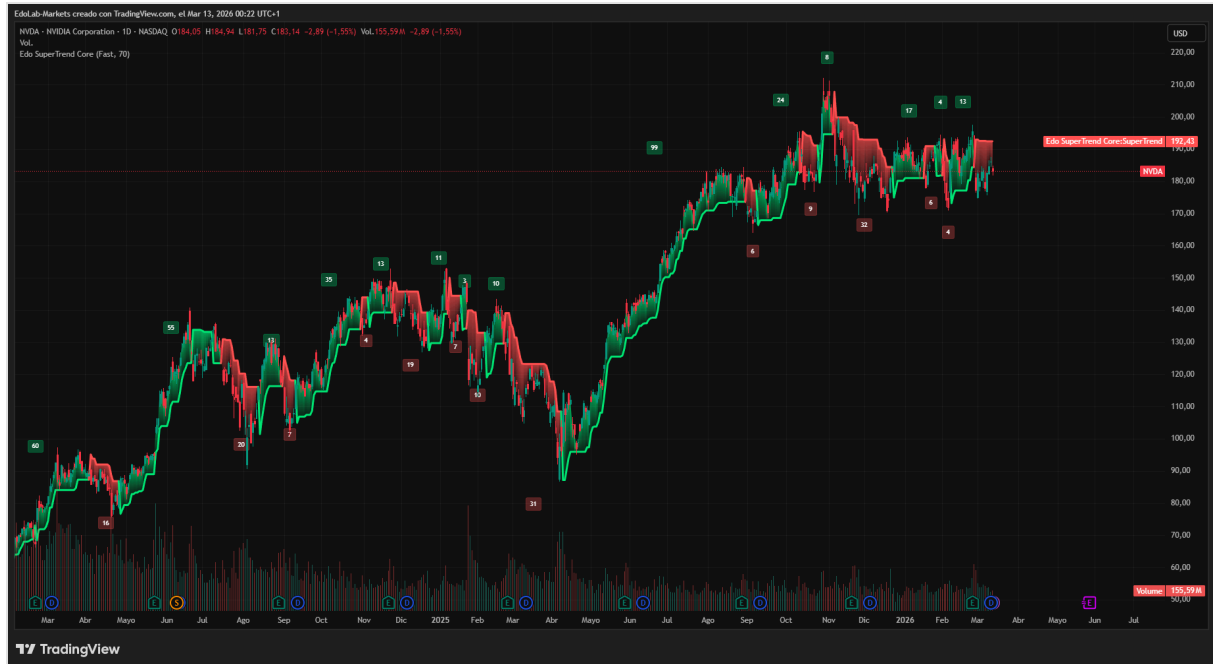


Figura 5 — Perfil Fast aplicado al mismo tramo de mercado.

Sección 8 — Configuración del indicador

La configuración incluye dos opciones:

Selección de perfil:

- Slow
- Balanced
- Fast

Y ajuste de opacidad del gradiente visual basado en RSI.

Sección 9 — Interpretación en contexto

El indicador debe utilizarse como herramienta de contexto.

Puede emplearse para:

- identificar tendencias predominantes
- analizar duración de movimientos
- observar posibles cambios de sesgo



Figura 6 — Cambio de tendencia producido por el flip del SuperTrend.

Curiosidad técnica

Algunos traders utilizan dos configuraciones diferentes de SuperTrend para analizar fases de compresión o expansión de volatilidad.

Edo SuperTrend Core utiliza una única referencia de tendencia para mantener una lectura visual clara.

Sección 10 — Limitaciones del indicador

El SuperTrend funciona mejor en mercados con tendencias definidas.

En mercados laterales puede generar cambios de tendencia frecuentes.

El indicador no predice el futuro y no sustituye la gestión del riesgo.

Sección 11 — Indicador Open Source

Edo SuperTrend Core se distribuye como indicador de código abierto.

Esto permite estudiar y modificar el código dentro de TradingView si el usuario lo desea.

El indicador ya viene configurado para utilizarse correctamente desde el primer momento.

Sección 12 — Advertencia de riesgo

El trading implica riesgo.

Este indicador es una herramienta de análisis técnico y no constituye asesoramiento financiero.

Cada usuario es responsable de sus propias decisiones de inversión.

Sección 13 — Conclusión

Edo SuperTrend Core proporciona una representación visual clara de la estructura de tendencia del mercado.

Basado en el algoritmo clásico SuperTrend y complementado con un gradiente de momentum y un contador de duración de tendencia, el indicador ofrece una herramienta sencilla para interpretar el contexto del mercado.

Como parte del ecosistema de indicadores de Edolab Markets, Edo SuperTrend Core está diseñado como una herramienta sencilla de lectura de tendencia que permite comprender el contexto del mercado de forma rápida, clara y visual.



© 2026 Edolab Markets — Todos los derechos reservados.