



EDO BANDS FUSION

Manual Oficial

Versión 1.0

Mayo 2026

Español

Índice General

Sección 1 — Introducción

Sección 2 — Qué es y qué no es Edo Bands Fusion

Sección 3 — Filosofía del Indicador

Sección 4 — Base Técnica: Bollinger Bands, Donchian y BBWP

Sección 5 — Estructura del Indicador

Sección 6 — Capa Bollinger Bands

Sección 7 — Capa Canales de Donchian

Sección 8 — Capa de Volatilidad Percentil (BBWP)

Sección 9 — Clasificación de Estado

Sección 10 — Markers de Breakout Donchian

Sección 11 — Panel de Información

Sección 12 — Configuración y Personalización

Sección 13 — Alertas

Sección 14 — Lectura Combinada y Patrones

Sección 15 — Acceso y Licencia

Sección 16 — Advertencia de Riesgo

Sección 17 — Conclusión

Sección 1 — Introducción

Edo Bands Fusion es un indicador de volatilidad y estructura que fusiona en un único panel coordinado las dos lecturas de referencia para encuadrar el rango operativo de cualquier activo: las Bollinger Bands de John Bollinger y los Canales de Donchian de Richard Donchian. Sobre esta doble envolvente se superpone una capa de volatilidad percentil (BBWP) que sitúa el ancho de banda actual frente a su propio histórico y permite detectar regímenes de compresión y expansión.

Su objetivo es ofrecer una lectura completa del estado del mercado en una sola superficie: dónde está el precio respecto a su valor estadístico medio, dónde está respecto a los extremos recientes del rango y en qué punto del ciclo de volatilidad nos encontramos. El indicador colorea las bandas según el estado dominante, marca las rupturas confirmadas de Donchian y resalta los periodos de squeeze sobre el gráfico.

Edo Bands Fusion forma parte del ecosistema Edolab como indicador de acceso libre y está diseñado para traders que quieren un encuadre estructural rápido del mercado antes de tomar decisiones más finas con osciladores, lectura de volumen u otros indicadores específicos.



Edo Bands Fusion en NBIS semanal: bandas de Bollinger coloreadas según el estado, Canales de Donchian envolventes en rojo y verde, marker de ruptura y panel de información con el estado de volatilidad y los porcentajes de posición del precio.

Sección 2 — Qué es y qué no es Edo Bands Fusion

Lo que es

Edo Bands Fusion es un encuadre estructural y de volatilidad. Combina tres capas independientes pero coordinadas:

- Una envolvente estadística (Bollinger Bands) que mide cuánto se aleja el precio de su media en términos de desviación típica.
- Una envolvente de rango (Donchian Channels) que marca el máximo y el mínimo de los últimos N periodos como referencia operativa de ruptura.
- Un ranking de volatilidad percentil (BBWP) que sitúa el ancho actual de las bandas respecto a su histórico y clasifica el régimen actual entre compresión, normalidad y expansión.

Lo que no es

No es un sistema de entrada cerrado ni un oscilador de momentum. No genera señales binarias del tipo compra-venta. No predice giros. Su lectura es siempre contextual y debe combinarse con la estructura del activo y con tu propio sistema de gestión de operaciones.

Síntesis

- Edo Bands Fusion contextualiza el rango y la volatilidad del activo.
- Bollinger Bands + Donchian + BBWP en una sola superficie comparable.
- Los markers de ruptura Donchian son confirmaciones de cambio de régimen, no señales de entrada per se.

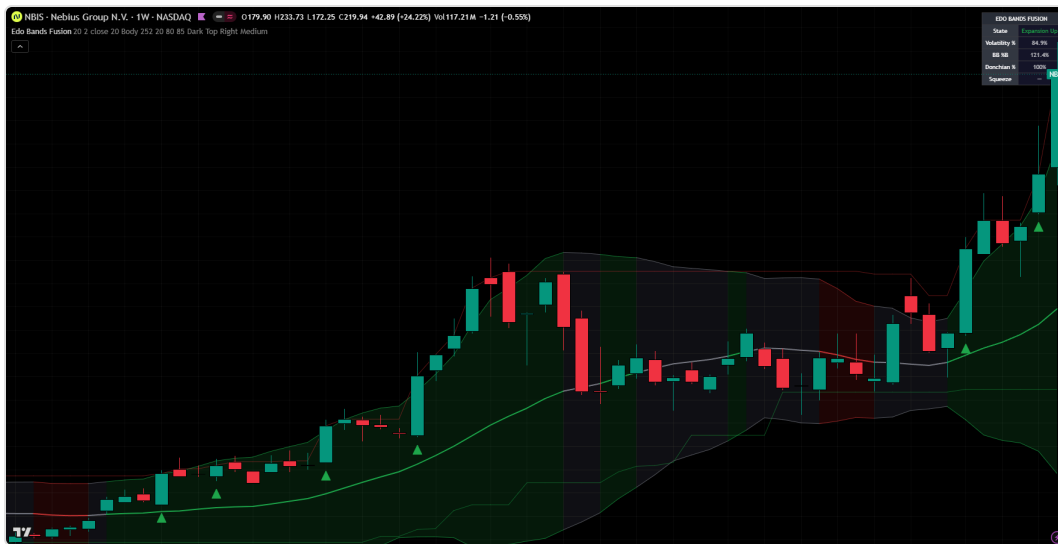
Sección 3 — Filosofía del Indicador

La filosofía de Edo Bands Fusion es separar tres preguntas que un trader necesita responder antes de operar y resolverlas en un único bloque visual:

1. **¿Dónde está el precio respecto a su valor estadístico medio?** — lo resuelve la línea base de Bollinger (media móvil simple del cierre) junto con sus bandas superior e inferior a 2 desviaciones típicas.
2. **¿Dónde está el precio respecto a los extremos del rango reciente?** — lo resuelve el Canal de Donchian, que toma el máximo y el mínimo de las últimas N velas.
3. **¿En qué momento del ciclo de volatilidad nos encontramos?** — lo resuelve el BBWP, que rankea el ancho actual de las Bollinger Bands frente a su histórico mediante un percentile rank.

Las tres capas se eligieron para que sean independientes entre sí: Bollinger mide dispersión estadística, Donchian mide extremos absolutos y BBWP mide volatilidad relativa. Cuando coinciden, la lectura es más robusta. Cuando divergen, marca puntos del mercado especialmente interesantes —por ejemplo, un precio que llega al extremo de Donchian pero todavía está dentro de las Bollinger Bands sugiere un movimiento direccional fuerte sin recalentamiento estadístico.

El estado del indicador se calcula automáticamente y se traduce visualmente en el color de las bandas y en el fondo del gráfico durante los periodos de compresión. El panel de información presenta el estado en texto, junto con el porcentaje de volatilidad, la posición porcentual del precio dentro de cada envolvente y el contador de barras en compresión.



Las Bollinger Bands cambian de color según el estado dominante: verde en Trend Up, rojo en Trend Down, gris neutro en Range y azulado en Squeeze. La línea base sigue el mismo código de color con grosor superior.

Sección 4 — Base Técnica: Bollinger Bands, Donchian y BBWP

Bollinger Bands

Las Bollinger Bands son una envolvente estadística desarrollada por John Bollinger en los años 80. Constan de una línea central, que es una media móvil simple del cierre durante N periodos (por defecto 20), y dos bandas que se sitúan por encima y por debajo de la línea central a una distancia equivalente a K desviaciones típicas del precio respecto a esa media (por defecto $K = 2$).

La interpretación clásica es que en un mercado de comportamiento estadístico normal aproximadamente el 95% de los cierres ocurren entre las bandas. Cuando el precio toca o supera una banda, no es por sí mismo una señal direccional, pero indica una desviación estadísticamente significativa que merece atención contextual.

Canales de Donchian

Los Canales de Donchian son una envolvente de rango introducida por Richard Donchian. La banda superior es el máximo de las últimas N velas; la banda inferior es el mínimo. Edo Bands Fusion permite usar dos modos:

- **Wick:** toma high/low de cada vela. Es la lectura clásica.
- **Body:** toma $\max(\text{open}, \text{close})$ y $\min(\text{open}, \text{close})$ — extremos por cuerpo. Genera una envolvente más limpia, menos sensible a mechas.

El modo por defecto es Body porque produce rupturas más estructurales y menos sensibles al ruido de las mechas individuales.

BBWP — Bollinger Band Width Percentile

El BBWP no calcula el ancho absoluto de las Bollinger Bands sino su posición percentil dentro de su propio histórico. La fórmula es:

- Ancho de banda actual = $(\text{banda superior} - \text{banda inferior}) / \text{línea base} \times 100$
- $\text{BBWP} = \text{percentile_rank}(\text{ancho actual}, \text{lookback})$ — devuelve un valor entre 0 y 100.

Un BBWP de 10 indica que la volatilidad actual es mayor solo que el 10% del histórico — el mercado está comprimido. Un BBWP de 90 indica que la volatilidad actual es mayor que el 90% del histórico — el mercado está en expansión. El umbral por defecto de squeeze es 20% y el de expansión 80%, ambos configurables.

Sección 5 — Estructura del Indicador

Edo Bands Fusion se compone de cinco bloques visuales sincronizados:

1. **Bollinger Bands:** línea base + banda superior + banda inferior + relleno coloreado según el estado dominante.
2. **Canales de Donchian:** banda superior en rojo, banda inferior en verde, opcionalmente la línea media gris.
3. **Fondo de squeeze:** cuando el BBWP cae por debajo del umbral de squeeze, el gráfico se pinta con un fondo azulado tenue para resaltar visualmente la compresión.
4. **Markers de ruptura:** triángulos verdes y rojos en la base/abovebar del precio cuando el cierre supera por primera vez el extremo de Donchian.
5. **Panel de información:** tabla 2×6 con el estado actual, el porcentaje de volatilidad, BB %B, Donchian %, contador de squeeze y nombre del indicador.

Coordinación entre capas. El color de las Bollinger Bands no es fijo: se actualiza barra a barra según el estado calculado por la lógica de clasificación. Es la misma información que aparece en el panel, sincronizada con el gráfico.

Sección 6 — Capa Bollinger Bands

La capa de Bollinger Bands proporciona el encuadre estadístico del precio. Cuatro elementos visuales:

Línea base

Media móvil simple del cierre durante 20 periodos por defecto. Se plotea con grosor 2 y color coordinado con el estado. Es la referencia central del precio.

Banda superior y banda inferior

Línea base \pm 2 desviaciones típicas del cierre por defecto. Se plotean con grosor 1 y color coordinado, ligeramente transparente.

Relleno coloreado

El área entre las dos bandas se rellena con el color del estado y opacidad ajustable (85% por defecto). Esto hace que, de un vistazo, el régimen actual del mercado sea inmediatamente identificable sin necesidad de leer el panel.

Inputs disponibles

- **BB Length:** longitud de la media base. Default 20.
- **BB StdDev Multiplier:** número de desviaciones típicas para las bandas. Default 2.0.
- **BB Source:** precio de cálculo. Default close.
- **Show Bollinger Bands:** visibilidad global del bloque.



Las Bollinger Bands reflejan el régimen dominante. En Trend Up el verde acompaña la expansión hacia arriba; cuando el precio entra en compresión, el relleno se desatura hacia el gris neutro.

Sección 7 — Capa Canales de Donchian

Los Canales de Donchian responden a una pregunta distinta: ¿el precio ha hecho un nuevo máximo o un nuevo mínimo respecto a las últimas N velas? Esta lectura es más simple que Bollinger pero también más estructural — un cierre por encima del Donchian superior es siempre, por definición, el cierre más alto del periodo elegido.

Banda superior y banda inferior

Por defecto se calculan sobre 20 periodos. La banda superior es el máximo (high o cierre máximo en modo Body) de esas 20 velas; la banda inferior es el mínimo. Se plotean como líneas con estilo linebr (escalonado) para visualizar las transiciones discretas — el Donchian solo cambia cuando aparece un nuevo extremo.

Línea media (opcional)

$(\text{banda superior} + \text{banda inferior}) / 2$. Por defecto oculta. Útil cuando el operador la usa como referencia de stops dinámicos.

Modo Body vs Wick

El modo Body (por defecto) ignora las mechas y trabaja con el cuerpo de las velas. Resulta en una envolvente más limpia y rupturas más fiables. El modo Wick es el clásico y reacciona también a las mechas — útil en activos donde las mechas son operativamente relevantes (por ejemplo, niveles de stop loss reales).

Inputs disponibles

- **Donchian Length:** ventana de cálculo. Default 20.
- **Donchian Mode:** Body / Wick. Default Body.
- **Show Donchian Channels:** visibilidad global del bloque.
- **Show Donchian Basis:** visibilidad de la línea media.

Sección 8 — Capa de Volatilidad Percentil (BBWP)

El BBWP es la capa de volatilidad relativa del indicador. No mide cuánto se mueve el precio en términos absolutos sino cuánto se mueve respecto a lo que el activo lleva moviéndose en su histórico reciente.

Cálculo

Sobre cada barra se calcula primero el ancho relativo de las Bollinger Bands como $(\text{banda_superior} - \text{banda_inferior}) / \text{línea_base} \times 100$. Después se aplica una función de percentile rank sobre los últimos 252 periodos por defecto (aproximadamente un año de sesiones diarias). El resultado es un valor entre 0 y 100 que indica en qué punto del histórico está la volatilidad actual.

Umbrales

- **Squeeze Threshold (default 20%)**: por debajo de este valor el mercado está comprimido. Visualmente se pinta el fondo del gráfico en azulado tenue.
- **Expansion Threshold (default 80%)**: por encima de este valor el mercado está en expansión de volatilidad — los movimientos son más amplios que el 80% del histórico.

Por qué importa

El BBWP es uno de los pocos indicadores que tienen sentido leer en términos absolutos comparables entre activos. Un BBWP de 10 significa lo mismo en NBIS que en BTC o en EURUSD: el mercado está comprimido respecto a su propio histórico. Esto lo hace especialmente útil para escanear listas de seguimiento e identificar candidatos a ruptura inminente.



Quando el BBWP cae por debajo del umbral del 20%, el gráfico se pinta con un fondo azulado tenue. Esa visualización permite identificar de un vistazo periodos de compresión que típicamente preceden a movimientos amplios.

Sección 9 — Clasificación de Estado

Edo Bands Fusion clasifica cada barra en uno de seis estados según una jerarquía de prioridades. La asignación se hace en este orden:

1. **Squeeze** — BBWP por debajo del umbral de squeeze. Tiene prioridad sobre cualquier otro estado.
2. **Expansion Up** — el cierre supera la banda superior de Donchian del periodo anterior.
3. **Expansion Down** — el cierre cae por debajo de la banda inferior de Donchian del periodo anterior.
4. **Trend Up** — el precio está por encima de la línea base de Bollinger Y la línea base tiene pendiente positiva respecto a hace 5 barras.
5. **Trend Down** — el precio está por debajo de la línea base de Bollinger Y la línea base tiene pendiente negativa respecto a hace 5 barras.
6. **Range** — ninguna de las condiciones anteriores se cumple. Estado por defecto cuando el mercado no muestra dirección clara.

Códigos de color por estado

Estado	Color	Interpretación operativa
Squeeze	Azul neutro	Compresión de volatilidad — vigilar ruptura inminente
Expansion Up	Verde Bull	Ruptura alcista del extremo Donchian
Expansion Down	Rojo Bear	Ruptura bajista del extremo Donchian
Trend Up	Verde Bull	Tendencia alcista confirmada por bias + slope
Trend Down	Rojo Bear	Tendencia bajista confirmada por bias + slope
Range	Gris neutro	Sin dirección clara — esperar definición

La asignación se calcula barra a barra y el resultado se refleja simultáneamente en el color de las bandas, en la celda "State" del panel y en el log de transiciones si se utiliza junto con alertas.

Sección 10 — Markers de Breakout Donchian

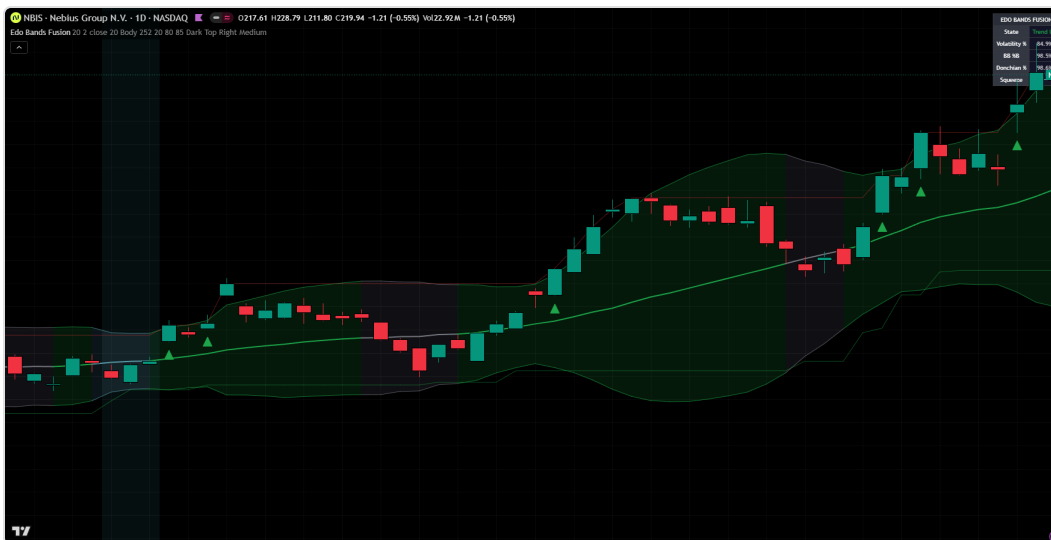
El indicador resalta visualmente las primeras rupturas confirmadas de los Canales de Donchian. La lógica es deliberadamente conservadora: solo se marca la PRIMERA vela en la que el cierre supera el extremo, no las siguientes. Esto evita una constelación de markers consecutivos durante una tendencia sostenida.

Bull Breakout

Triángulo verde apuntando hacia arriba, plotado debajo de la vela (location.belowbar). Se dispara cuando el cierre cierra por primera vez por encima de la banda superior de Donchian del periodo anterior.

Bear Breakout

Triángulo rojo apuntando hacia abajo, plotado encima de la vela (location.abovebar). Se dispara cuando el cierre cierra por primera vez por debajo de la banda inferior de Donchian del periodo anterior.



Triángulo verde marca la primera ruptura del Donchian superior. La banda de Bollinger se colorea simultáneamente en verde de Expansion Up, dejando visualmente claro el cambio de régimen.

Input asociado

- **Show Donchian Breakout Markers:** activable o desactivable según preferencia visual. Activo por defecto.

Tratamiento operativo. Los markers de ruptura no son señales de entrada. Son confirmaciones de que el activo ha quebrado su rango reciente. La decisión operativa depende del contexto: dirección del activo en marcos superiores, estructura del rango previo (ancho, duración), y comportamiento del precio en la propia vela de ruptura.

Sección 11 — Panel de Información

El panel ofrece la lectura cuantitativa del indicador en una tabla compacta de 2 columnas y 6 filas:



Panel de información en esquina superior derecha. Muestra el estado actual, el percentil de volatilidad, la posición porcentual del precio en Bollinger y en Donchian, y el contador de barras en compresión cuando aplica.

Filas del panel

Fila	Significado
EDO BANDS FUSION	Cabecera del panel.
State	Estado actual con su color asociado.
Volatility %	BBWP — percentile rank del ancho de banda. 0% = mínima volatilidad histórica, 100% = máxima.
BB %B	Posición porcentual del precio dentro de las Bollinger Bands. 0% en la banda inferior, 50% en la línea base, 100% en la banda superior.
Donchian %	Posición porcentual del precio dentro del Canal de Donchian.
Squeeze	Contador de barras consecutivas en estado de squeeze. Muestra "—" cuando no hay compresión.

Posición y tamaño

El panel es posicionable en cualquiera de las cuatro esquinas del gráfico y tiene dos tamaños (Small / Medium). Se puede ocultar por completo desde los inputs.

Sección 12 — Configuración y Personalización

Todos los parámetros relevantes están expuestos en la pestaña de Inputs de TradingView y agrupados por bloque funcional. A continuación los más relevantes con sus valores por defecto:

Bloque Bollinger Bands

- BB Length: 20
- BB StdDev Multiplier: 2.0
- BB Source: close
- Show Bollinger Bands: activado

Bloque Donchian Channels

- Donchian Length: 20
- Donchian Mode: Body
- Show Donchian Channels: activado
- Show Donchian Basis: desactivado

Bloque Volatility State

- Volatility Lookback: 252 barras
- Squeeze Threshold: 20%
- Expansion Threshold: 80%
- Highlight Squeeze Background: activado

Bloque Style

- Bull Color: verde (#1FA64B)
- Bear Color: rojo (#C73535)
- Neutral / Squeeze Color: azul (#5B9FAD)
- BB Fill Opacity: 85
- Theme: Dark / Light

Bloque Markers

- Show Donchian Breakout Markers: activado

Bloque Panel

- Show Panel: activado
- Panel Position: Top Right
- Panel Size: Medium

Sección 13 — Alertas

Edo Bands Fusion incluye seis alertas predefinidas que se configuran desde el menú de alertas de TradingView seleccionando el indicador como condición:

Alerta	Disparador
Squeeze Started	El BBWP cruza por debajo del umbral de squeeze por primera vez tras un periodo de mayor volatilidad.
Squeeze Released	El BBWP recupera la zona normal tras un periodo en squeeze. Suele preceder a movimiento amplio.
Donchian Breakout Up	Primer cierre por encima de la banda superior de Donchian del periodo anterior.
Donchian Breakout Down	Primer cierre por debajo de la banda inferior de Donchian del periodo anterior.
Price Crossed BB Upper	El precio cruza la banda superior de Bollinger — desviación estadística significativa al alza.
Price Crossed BB Lower	El precio cruza la banda inferior de Bollinger — desviación estadística significativa a la baja.

Sugerencia operativa. Las alertas más rentables suelen ser Squeeze Released y los dos Donchian Breakout. La de Squeeze Started es útil como pre-aviso para preparar planes de operativa. Las de cruce de Bollinger pueden ser ruidosas en activos con alta volatilidad — combinarlas con filtro de marco superior reduce los falsos.

Sección 14 — Lectura Combinada y Patrones

Squeeze → Expansion

El patrón más identificable. Una serie de barras en estado Squeeze (BBWP < 20%, fondo azulado, bandas estrechas, panel marcando contador en aumento) seguida de un cambio brusco a Expansion Up o Expansion Down con su marker de Donchian. Este patrón funciona especialmente bien en marcos superiores (4H y D) donde la compresión recoge más información.

Trend persistente

El precio se mantiene constantemente por encima (o por debajo) de la línea base de Bollinger durante muchas barras consecutivas, con BBWP en valores normales (40-70%) y sin tocar nunca el extremo opuesto. Indica una tendencia sana que no requiere acción inmediata — esperar a la primera barra en estado Range para evaluar si la tendencia se agota.

Bollinger extrema sin ruptura Donchian

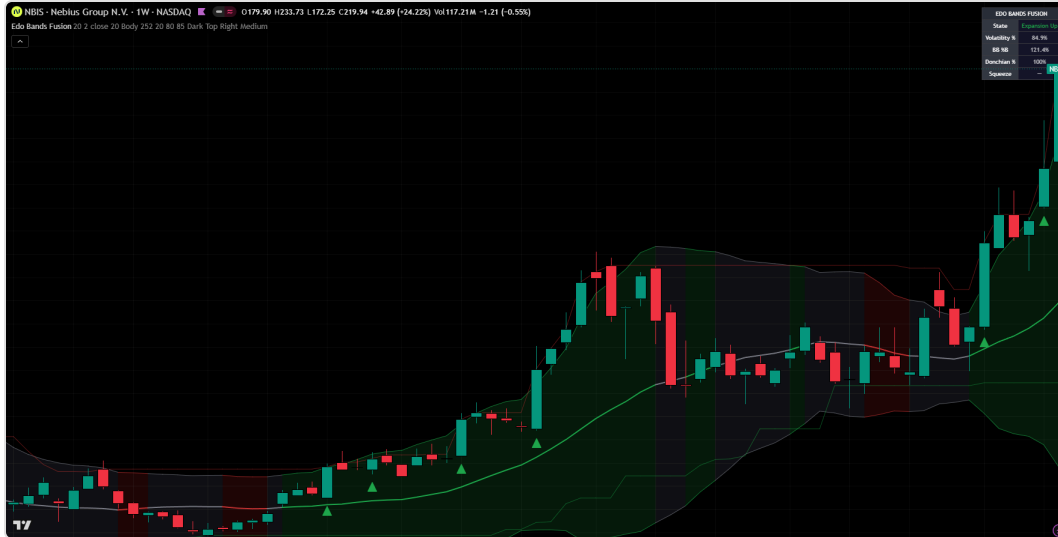
El cierre rompe la banda superior de Bollinger pero todavía está dentro del rango de Donchian. Indica un impulso fuerte que aún no ha generado un nuevo extremo absoluto. Operativamente se puede esperar a que confirme con ruptura Donchian o se puede usar como aviso de momentum sin definir entrada todavía.

Ruptura Donchian sin extremo Bollinger

El cierre supera el Donchian superior pero las Bollinger Bands no muestran sobreextensión estadística. Es el patrón clásico de breakout estructural limpio — el precio ha hecho un nuevo máximo de rango sin extenderse demasiado respecto a su media. Suele ser un entry de calidad superior a las rupturas con sobreextensión.

EDO BANDS FUSION	
State	Trend Up
Volatility %	22.2%
BB %B	69.2%
Donchian %	73%
Squeeze	—

Lectura del panel. State indica el régimen, Volatility % el percentil actual, BB %B la posición en Bollinger, Donchian % la posición en el rango y Squeeze el contador cuando aplica.



Visión amplia con las tres capas trabajando juntas: Bollinger Bands coloreadas por estado, Canales de Donchian envolventes y fondo azulado en los periodos de compresión componen una lectura coherente del régimen del activo.

Sección 15 — Acceso y Licencia

Edo Bands Fusion es un indicador de acceso libre dentro del ecosistema Edolab Markets. Está disponible públicamente en TradingView y se puede añadir directamente al gráfico desde la biblioteca pública del autor.

El código fuente del indicador es propiedad intelectual de Edolab Markets. Cualquier modificación, redistribución o uso comercial requiere autorización expresa. El uso individual y educativo es libre sin restricciones.

Sección 16 — Advertencia de Riesgo

El contenido de este manual y el propio indicador Edo Bands Fusion son herramientas de análisis técnico con fines educativos e informativos. No constituyen una recomendación de inversión, oferta de compra o venta de instrumentos financieros, ni consejo financiero personalizado.

La operativa en mercados financieros conlleva riesgo de pérdida total o parcial del capital invertido. Las rentabilidades pasadas no garantizan rentabilidades futuras. Cada usuario es responsable de sus propias decisiones de inversión y debe asumir las consecuencias económicas de las mismas.

Edolab Markets no se hace responsable de pérdidas derivadas del uso del indicador. Antes de operar con capital real, se recomienda probar las herramientas en cuenta demo y formarse adecuadamente en gestión del riesgo.

Sección 17 — Conclusión

Edo Bands Fusion resuelve en una sola superficie las tres preguntas estructurales que un trader necesita responder antes de operar: dónde está el precio respecto a su media estadística, dónde está respecto a los extremos del rango reciente, y en qué punto del ciclo de volatilidad se encuentra el activo. La integración de Bollinger Bands, Canales de Donchian y BBWP en un único panel coordinado permite leer el régimen del mercado de un vistazo y dedicar el resto de la atención a la decisión operativa específica.

El indicador funciona como base de cualquier sistema que necesite contextualizar entradas en marcos diarios o semanales. Su lectura es estable, sus señales son discretas y su panel resume en cinco filas lo que tradicionalmente se obtiene a partir de tres indicadores separados.

Como toda herramienta de Edolab, está pensada para integrarse en un sistema más amplio, no para sustituirlo. Su precisión depende, como siempre, de la disciplina del operador.

