



EDO A/D FLOW CORE

Manual Oficial

Versión 1.0

Mayo 2026

Español

Índice General

Sección 1 — Introducción

Sección 2 — Qué es y qué no es Edo A/D Flow Core

Sección 3 — Filosofía del Indicador

Sección 4 — Base Técnica: la Línea de Acumulación/Distribución

Sección 5 — Cálculo del Indicador

Sección 6 — Normalización Adaptativa

Sección 7 — Las Dos Líneas: Fast y Slow

Sección 8 — Histograma de Flujo: Cuatro Estados

Sección 9 — Detección Automática de Divergencias

Sección 10 — Perfil de Sensibilidad: Fast, Balanced y Slow

Sección 11 — Lectura Combinada de Señales

Sección 12 — Configuración y Personalización

Sección 13 — Alertas

Sección 14 — Acceso y Licencia

Sección 15 — Advertencia de Riesgo

Sección 16 — Conclusión

Sección 1 — Introducción

Edo A/D Flow Core es un indicador de flujo de acumulación y distribución basado en la línea clásica A/D, ampliada con una doble lectura de medias, una normalización adaptativa propia, un histograma de cuatro estados y un sistema automático de detección de divergencias.

Su objetivo es transformar la línea A/D —tradicionalmente útil pero visualmente difícil de interpretar por su escala acumulativa— en un panel limpio, comparable entre tickers y centrado alrededor del cero, donde el flujo institucional puede leerse directamente como aceleración, desaceleración, anticipación o agotamiento.

Forma parte del ecosistema Edolab como indicador de uso libre y está pensado para traders que ya integran lectura de volumen y flujo en su análisis y buscan una versión coordinada y normalizada de la A/D Line, lista para combinar con cualquier sistema de momentum o estructura.



Edo A/D Flow Core sobre AAPL semanal: línea Fast (cyan), línea Slow (amarilla), histograma de cuatro estados y divergencias automáticas Bull / Bear.

Sección 2 — Qué es y qué no es Edo A/D Flow Core

Qué es Edo A/D Flow Core

- Un indicador de flujo basado en la línea de Acumulación/Distribución, ampliado con doble media y normalización adaptativa.
- Una herramienta para leer en tiempo real la dirección y la fuerza del flujo de capital sobre una escala estable y comparable entre activos.
- Un sistema visual de cuatro estados que distingue expansión de desaceleración tanto en el lado alcista como en el bajista.
- Un detector automático de divergencias clásicas entre el flujo y el precio, configurable en tres niveles de sensibilidad.
- Una capa complementaria a cualquier sistema de momentum o estructura, sin solapamiento de información.

Qué NO es Edo A/D Flow Core

- No es un sistema de trading cerrado ni un generador automático de señales de entrada o salida.
- No predice máximos, mínimos ni niveles de precio concretos.
- No sustituye la lectura de estructura de precio, gestión del riesgo ni el criterio del trader.
- No reemplaza al volumen ni a los osciladores de momentum: aporta una lectura complementaria.

Sección 3 — Filosofía del Indicador

El flujo de capital deja huella mucho antes de que el precio confirme un cambio de dirección. La línea de Acumulación/Distribución es una de las herramientas clásicas para leer esa huella, pero su uso directo en gráficos modernos tiene tres limitaciones serias: la escala depende del histórico acumulado del ticker, no es comparable entre activos y resulta visualmente plana en periodos largos.

Edo A/D Flow Core nace para resolver estas tres limitaciones sin perder la información subyacente. Mantiene la lógica original de la A/D Line —flujo direccional ponderado por el rango y el volumen de cada vela— pero la transforma en una superficie de lectura estable, donde la estructura del flujo es directamente legible y donde dos activos distintos pueden compararse en igualdad de condiciones.

El indicador parte de tres principios simples:

- El flujo manda antes que el precio: por eso lo aislamos en un panel limpio.
- La aceleración importa tanto como la dirección: por eso el histograma tiene cuatro estados, no dos.
- Las divergencias precio-flujo son una de las pocas señales con valor estadístico real: por eso se detectan automáticamente, con tres niveles de sensibilidad.

El resultado es un indicador en el que cualquier trader puede leer de un vistazo si el dinero está entrando o saliendo, si lo está haciendo con fuerza creciente o decreciente, y si esa fuerza coincide o discrepa con lo que está haciendo el precio.

Sección 4 — Base Técnica: la Línea de Acumulación/Distribución

La línea A/D fue desarrollada por Marc Chaikin como evolución del On Balance Volume. Mientras que el OBV asume que cada barra alcista representa acumulación pura y cada bajista distribución pura, la A/D Line introduce un matiz fundamental: pondera la contribución de cada vela al flujo en función de dónde cierra dentro de su propio rango.

La fórmula original es la siguiente:

$$A/D = \Sigma ((\text{Close} - \text{Open}) / (\text{High} - \text{Low})) \times \text{Volumen}$$

De esta fórmula se derivan tres lecturas inmediatas:

- Si el cierre está cerca del máximo de la vela, la mayor parte del volumen cuenta como acumulación.
- Si el cierre está cerca del mínimo, la mayor parte cuenta como distribución.
- Si el cierre queda en el centro del rango, la contribución de la vela es modesta, independientemente de cuánto haya subido o bajado el precio.

El resultado es una serie acumulativa que refleja el balance neto entre acumulación y distribución a lo largo del tiempo. Su lectura tradicional consiste en comparar la pendiente de la A/D Line con la pendiente del precio para detectar divergencias.

Nota: La A/D Line es acumulativa por construcción. Esto significa que su valor absoluto crece o decrece con el tiempo y que dos activos con histórico distinto no son comparables en términos absolutos. Edo A/D Flow Core resuelve este problema en la Sección 6.

Sección 5 — Cálculo del Indicador

El indicador parte de la fórmula clásica de la A/D Line e introduce dos capas adicionales: una doble media móvil y una normalización adaptativa que se explica en la sección siguiente.

Paso 1 — Cálculo del flujo bruto por vela

En cada barra se calcula la contribución al flujo:

$$\text{raw} = ((\text{Close} - \text{Open}) / (\text{High} - \text{Low})) \times \text{Volumen}$$

Si el rango de la vela es cero (vela sin cuerpo y sin mecha), el indicador asigna automáticamente un valor de cero para evitar divisiones por cero.

Paso 2 — Acumulación

El flujo bruto se acumula barra a barra, generando la serie A/D clásica:

$$\text{A/D} = \Sigma \text{raw}$$

Paso 3 — Doble media móvil

Sobre la A/D acumulada se calculan dos medias móviles de longitudes distintas:

- **Fast Length:** 9 períodos por defecto. Línea reactiva al cambio de flujo de corto plazo.
- **Slow Length:** 21 períodos por defecto. Línea de referencia del flujo de fondo.

El usuario puede elegir entre EMA y SMA. Por defecto se utiliza EMA, que reacciona antes a las variaciones recientes del flujo.

Paso 4 — Histograma de flujo

El histograma se calcula como la diferencia entre las dos medias normalizadas:

$$\text{Histograma} = \text{Fast Norm} - \text{Slow Norm}$$

Esto produce una lectura tipo MACD, pero aplicada a flujo en lugar de precio.

Sección 6 — Normalización Adaptativa

La A/D Line clásica tiene un problema práctico: su escala depende del volumen histórico acumulado del ticker. Un ticker con varios años de cotización puede tener una A/D Line en cientos de millones, mientras que una IPO reciente tendrá una A/D en miles. Comparar visualmente ambos es imposible.

Edo A/D Flow Core resuelve esto mediante una normalización deslizante centrada en el cero. El proceso es el siguiente:

1. Sobre la A/D acumulada, se identifica el máximo y el mínimo de los últimos N períodos (90 por defecto).
2. Se calcula la mediana del rango: **(max + min) / 2**
3. Cada valor de A/D se reescala como porcentaje desde esa mediana hacia el rango total:

$$\text{norm} = (\text{valor} - \text{mediana}) / (\text{rango} / 2) \times 100$$

El resultado es una serie estable que se mueve dentro de un rango aproximado de ± 100 , donde:

- Valores cercanos a +100 indican que el flujo está en máximos relativos del periodo de normalización.
- Valores cercanos a -100 indican que está en mínimos relativos.
- El cero corresponde a la mediana del rango, no a una acumulación neutra absoluta.

La misma transformación se aplica a las dos medias y al cálculo del histograma. De este modo, todo el panel del indicador opera en una escala homogénea, independientemente del histórico del ticker.

Nota: El periodo de normalización (90 por defecto) actúa como ventana móvil. Si se reduce, el indicador se vuelve más reactivo a flujos recientes. Si se aumenta, refleja mejor cambios de fondo a costa de menor sensibilidad.

Sección 7 — Las Dos Líneas: Fast y Slow

El panel del indicador muestra dos líneas continuas superpuestas al histograma:

Línea Fast

- Color cyan por defecto, grosor 2.
- Calculada como media móvil de la A/D normalizada con la longitud Fast (9 por defecto).
- Refleja el estado del flujo a corto plazo.

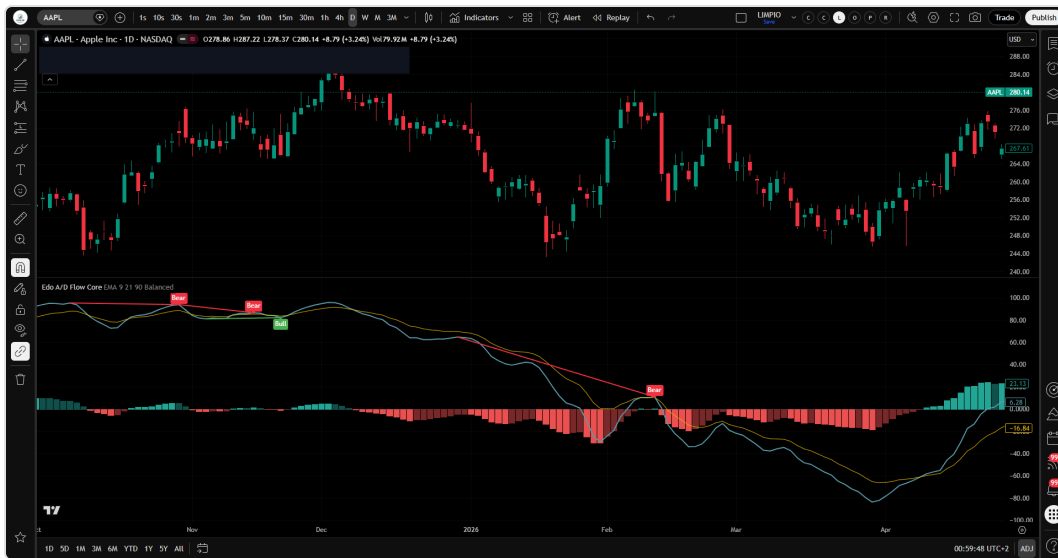
Línea Slow

- Color amarillo por defecto, grosor 1.
- Calculada con la longitud Slow (21 por defecto).
- Refleja el estado del flujo de fondo.

Lectura conjunta

La relación entre las dos líneas concentra la mayor parte de la información direccional del indicador:

- **Fast por encima de Slow:** el flujo de corto plazo es más alcista que el flujo de fondo. Acumulación reciente.
- **Fast por debajo de Slow:** el flujo de corto plazo es más bajista que el flujo de fondo. Distribución reciente.
- **Cruce alcista (Fast cruza por encima de Slow):** el flujo entrante empieza a dominar al flujo histórico. Cambio de régimen.
- **Cruce bajista (Fast cruza por debajo de Slow):** el flujo saliente empieza a dominar. Cambio de régimen en sentido contrario.



Cruce alcista de la línea Fast por encima de la Slow tras una fase prolongada de distribución. El histograma confirma con verdes crecientes.

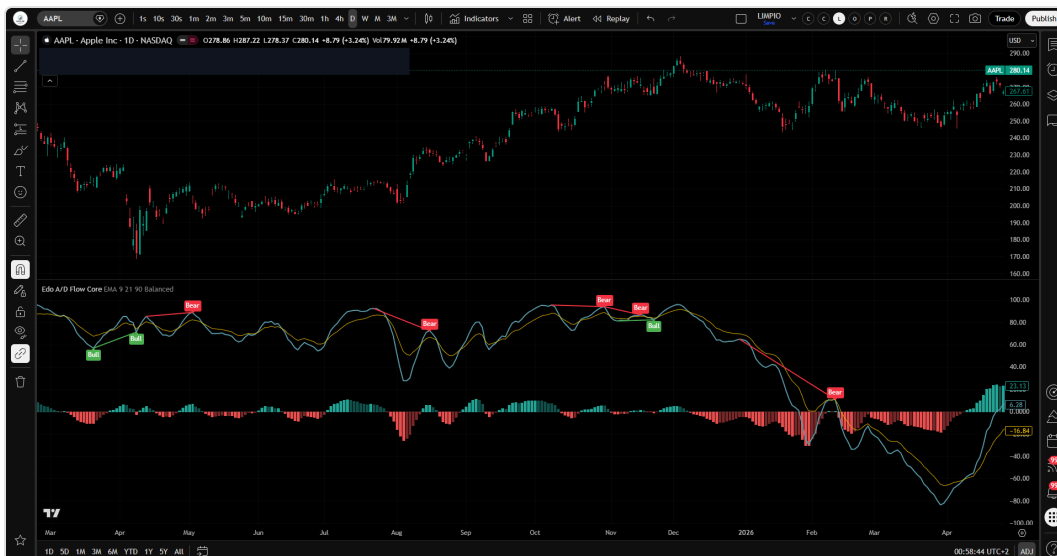
Las líneas pueden ocultarse individualmente desde la sección "Display" de los inputs si el usuario prefiere trabajar únicamente con el histograma.

Sección 8 — Histograma de Flujo: Cuatro Estados

El histograma representa la diferencia entre la línea Fast y la línea Slow. A diferencia de la lectura clásica con dos colores (verde sobre cero, rojo bajo cero), Edo A/D Flow Core emplea cuatro estados que distinguen entre expansión y desaceleración del flujo en cada dirección.

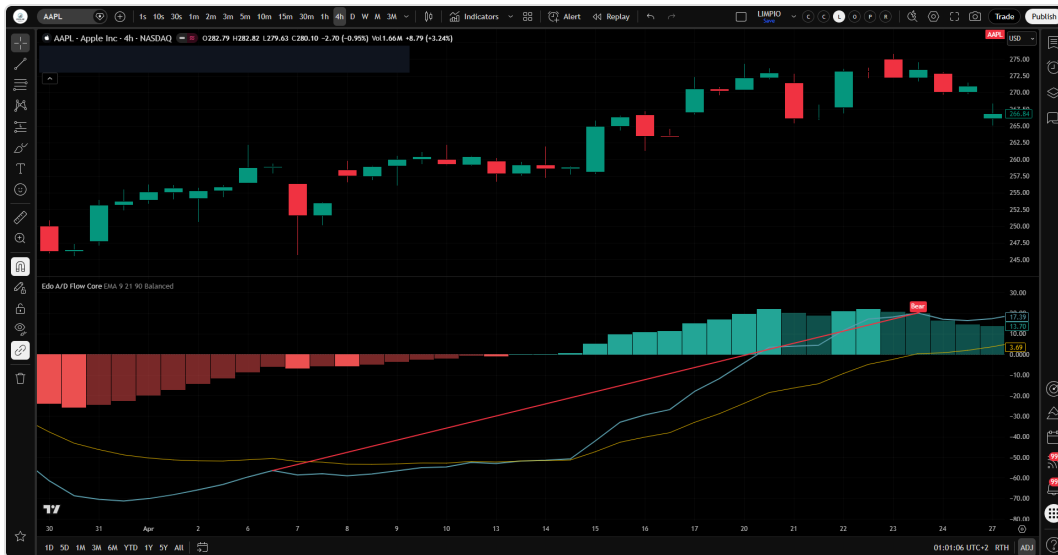
Estado	Condición	Color	Lectura
Bullish Strong	Histograma ≥ 0 y mayor que la barra anterior	Teal sólido	Acumulación acelerándose
Bullish Weak	Histograma ≥ 0 y menor o igual que la barra anterior	Teal atenuado	Acumulación perdiendo fuerza
Bearish Strong	Histograma < 0 y menor que la barra anterior	Rojo sólido	Distribución acelerándose
Bearish Weak	Histograma < 0 y mayor o igual que la barra anterior	Rojo atenuado	Distribución perdiendo fuerza

Esta diferenciación permite anticipar cambios de régimen sin esperar el cruce explícito de las líneas. Cuando una serie de barras Bullish Strong da paso a barras Bullish Weak, el flujo alcista sigue intacto pero pierde inercia. Es el primer aviso de que un cruce a la baja podría aproximarse.



Histograma mostrando alternancias entre Bullish Strong, Bullish Weak, Bearish Strong y Bearish Weak en un mismo tramo de cotización.

La línea cero del histograma se dibuja punteada en gris para que el cruce de la zona neutra sea siempre visible.



Close-up de la transición de Bearish Strong a Bullish Strong tras el cruce alcista de las líneas Fast y Slow.

Sección 9 — Detección Automática de Divergencias

El indicador detecta y dibuja automáticamente divergencias clásicas entre el flujo (línea Fast normalizada) y el precio. Este es uno de los componentes más visuales y más prácticos del Core.

Concepto

Una divergencia se produce cuando el precio y el flujo describen pendientes opuestas en una ventana temporal acotada. Es una señal de desacople entre lo que está haciendo el ticker en superficie y lo que está haciendo el dinero institucional debajo.

Divergencia alcista (Bull)

- El precio marca un mínimo más bajo que el mínimo anterior dentro de la ventana de búsqueda.
- La línea Fast normalizada marca un mínimo más alto que el mínimo anterior en el mismo punto.
- Se dibuja una línea verde uniendo los dos mínimos del flujo y se etiqueta como **Bull**.

Divergencia bajista (Bear)

- El precio marca un máximo más alto que el máximo anterior dentro de la ventana de búsqueda.
- La línea Fast normalizada marca un máximo más bajo que el máximo anterior.
- Se dibuja una línea roja uniendo los dos máximos del flujo y se etiqueta como **Bear**.



*Divergencia bajista: el precio sigue subiendo pero la línea Fast marca un máximo inferior al previo.
Etiqueta Bear automática.*

Identificación de los pivots

El indicador utiliza la función `ta.pivohigh` y `ta.pivotlow` sobre la línea Fast normalizada con una ventana de confirmación bilateral. Esto significa que un pivot solo se valida cuando han transcurrido suficientes barras a ambos lados de él, lo que añade un pequeño desfase pero garantiza que no se redibujen señales en barras posteriores.

Filtro de proximidad

Para evitar conectar pivots demasiado lejanos en el tiempo, el indicador aplica un filtro de proximidad (`div_range`): solo se consideran divergencias entre el pivot actual y un pivot anterior dentro de un número máximo de barras. Este parámetro se controla automáticamente con el perfil de sensibilidad explicado en la sección siguiente.



Tramo donde la divergencia Bear coincide con la transición del histograma de Bullish a Bearish, antes de que las líneas crucen.

Nota: Las divergencias son señales de desacople, no de entrada inmediata. Su valor está en avisar de que el flujo y el precio están desincronizados, lo que típicamente precede a una corrección o a un cambio de tendencia. La validación final corresponde siempre al lector con el resto de su sistema.

Sección 10 — Perfil de Sensibilidad: Fast, Balanced y Slow

El módulo de divergencias se controla globalmente con un único input: **Divergence Sensitivity**. Este input actúa sobre dos parámetros internos, la longitud del pivot y el rango de búsqueda, en una combinación equilibrada que el usuario no necesita ajustar a mano.

Perfil	Longitud pivot (lb)	Rango búsqueda (range)	Comportamiento
Fast	3	30	Detección agresiva, muchas señales de corto plazo, mayor ruido
Balanced	5	60	Configuración por defecto, equilibrio entre sensibilidad y robustez
Slow	8	100	Detección conservadora, menos señales pero de mayor recorrido potencial

La elección del perfil suele depender de la temporalidad operativa:

- **Fast** es útil en gráficos intradía o swing corto, donde se busca anticipación máxima.
- **Balanced** es la configuración recomendada para gráficos diarios y semanales.
- **Slow** aporta valor en gráficos mensuales y en el análisis de divergencias mayores.

Cualquier cambio de perfil recalcula instantáneamente todas las divergencias del histórico visible.

Sección 11 — Lectura Combinada de Señales

Edo A/D Flow Core entrega cuatro flujos de información independientes pero coordinados: posición de las líneas, cruces de las líneas, color del histograma y divergencias. La combinación de los cuatro produce lecturas mucho más ricas que cualquiera por separado.

Patrones de confluencia frecuentes

Reactivación alcista limpia

- Histograma transita de Bearish Weak a Bullish Weak y luego a Bullish Strong.
- Línea Fast cruza por encima de la Slow en zona negativa.
- Idealmente precedido por una divergencia Bull en los últimos pivots.

Agotamiento alcista

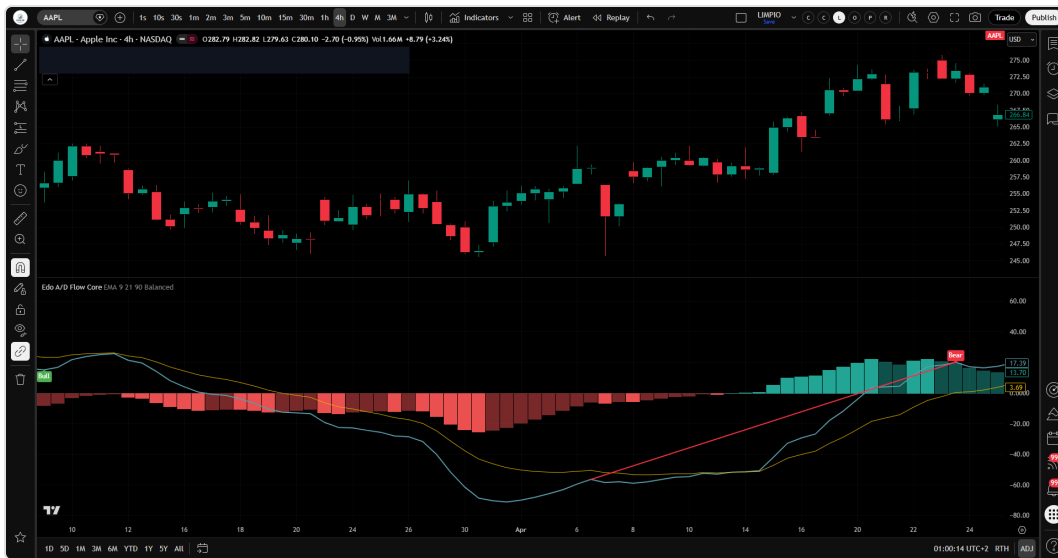
- Histograma alterna entre Bullish Strong y Bullish Weak con Strong cada vez menos frecuente.
- Línea Fast empieza a aplanarse mientras Slow sigue subiendo.
- Puede aparecer una divergencia Bear si el precio sigue marcando máximos sin que la línea Fast los acompañe.

Capitulación bajista

- Histograma marca varias barras Bearish Strong consecutivas seguidas de Bearish Weak.
- Línea Fast llega a valores extremos negativos.
- Si aparece una divergencia Bull, suele coincidir con suelo de mercado.

Distribución silenciosa

- El precio sigue lateral o ligeramente alcista.
- El histograma migra progresivamente de Bullish Weak a Bearish Weak.
- La línea Fast se aleja gradualmente por debajo de la Slow sin grandes velas rojas.



Vista 4H mostrando cómo el cruce Fast/Slow, la transición del histograma y la divergencia Bear se combinan para construir un sesgo bajista coherente.

Sección 12 — Configuración y Personalización

A/D Settings

Input	Default	Función
MA Type	EMA	Tipo de media móvil aplicada a la A/D normalizada (EMA o SMA)
Fast Length	9	Longitud de la media rápida
Slow Length	21	Longitud de la media lenta
Normalization Period	90	Ventana móvil de la normalización adaptativa

Display

Input	Default	Función
Show Fast Line	Activado	Mostrar u ocultar la línea Fast
Show Slow Line	Activado	Mostrar u ocultar la línea Slow
Show Divergences	Activado	Activar o desactivar la detección automática
Divergence Sensitivity	Balanced	Selector del perfil (Fast / Balanced / Slow)

Colors

Todos los colores del indicador son personalizables por separado. Las variables disponibles son:

- Histogram — Bullish Strong, Bullish Weak, Bearish Strong, Bearish Weak
- Fast Line
- Slow Line
- Divergence — Bullish y Bearish

Los valores por defecto se han elegido para mantener el contraste con los temas oscuros y claros más habituales de TradingView.

Sección 13 — Alertas

Edo A/D Flow Core no emite alertas predefinidas a través del menú nativo de TradingView. Las alertas se configuran manualmente sobre los plots públicos del indicador, lo que da total libertad al usuario para definir condiciones a su medida.

Alertas recomendadas

Cruce alcista de líneas

Crear una alerta sobre **Fast Line** con condición **Crossing Up** referenciando a **Slow Line**. Disparar al cierre de barra.

Cruce bajista de líneas

Crear una alerta sobre **Fast Line** con condición **Crossing Down** referenciando a **Slow Line**.

Histograma cruzando la línea cero

Crear una alerta sobre **Histogram** con condición **Crossing** referenciando al valor **0**. Permite detectar el paso de zona alcista a bajista o viceversa sin esperar al cruce de líneas.

Divergencias detectadas

Las divergencias publican plots auxiliares (**Bull Div Line** y **Bear Div Line**) que solo toman valor cuando la divergencia se confirma. Se puede crear una alerta sobre cualquiera de los dos con condición **Greater than 0** o **Not equal to NaN** para recibir un aviso cada vez que aparezca una divergencia nueva.

Nota: Las divergencias se confirman con un retardo igual a la longitud del pivot del perfil seleccionado (3, 5 u 8 barras). Esto es inevitable: ningún detector de divergencias puede confirmar un pivot sin esperar al menos esas barras a su derecha.

Sección 14 — Acceso y Licencia

Edo A/D Flow Core está publicado en TradingView como indicador de uso libre. Cualquier usuario con cuenta activa puede añadirlo a sus gráficos sin coste y utilizarlo sobre los timeframes y activos que considere oportunos.

El uso del indicador queda sujeto a las condiciones generales de TradingView y a los términos de uso de Edolab Markets. Está prohibido redistribuir el código fuente, modificarlo bajo otra autoría o utilizarlo en productos derivados sin autorización expresa.

El soporte oficial sobre el indicador, sus actualizaciones y su correcta interpretación se ofrece a través de los canales públicos de Edolab Markets.

Sección 15 — Advertencia de Riesgo

Edo A/D Flow Core es una herramienta analítica. No constituye asesoramiento financiero, recomendación de compra ni de venta de ningún activo. La operativa con instrumentos financieros conlleva riesgo de pérdida del capital invertido. Cada usuario es responsable de sus propias decisiones y debe valorar su perfil de riesgo, su horizonte temporal y su situación financiera antes de operar.

El rendimiento pasado de cualquier indicador no garantiza resultados futuros. La aparición de una señal del indicador, sea un cruce, un cambio de color del histograma o una divergencia, no implica probabilidad alguna de movimiento concreto en el precio.

Sección 16 — Conclusión

Edo A/D Flow Core es la versión Edolab de la línea de Acumulación/Distribución clásica: misma lógica de fondo, escala estable, lectura inmediata. Su valor está en convertir un indicador tradicionalmente útil pero visualmente difícil en una superficie limpia donde el flujo, su aceleración y sus discrepancias con el precio se leen sin esfuerzo.

El núcleo del indicador no es ninguno de sus componentes por separado. Es la coordinación entre los cuatro: las dos líneas marcan la dirección, el histograma marca la fuerza, las divergencias marcan los desacoples y la normalización mantiene todo legible en cualquier ticker y temporalidad. Combinados, ofrecen una lectura del flujo institucional que pocos indicadores aislados ofrecen.



Visión extendida del indicador sobre AAPL en gráfico semanal: divergencias, cruces y cambios de régimen del histograma a lo largo de cinco años.

Como toda herramienta Edolab, está pensado para integrarse en un sistema más amplio, no para sustituirlo. Su precisión depende, como siempre, de la disciplina del operador.

